

Rapport de mission de repérage des matériaux et produits contenant de l'amiante avant réalisation de travaux

R. 4412-97 modifié par le décret 2012-639 du 4 mai 2012
Norme NF X 46-020

23 SQUARE BEAUREGARD - APT 2

77000 MELUN

A \ INFORMATIONS GENERALES

A.1 \ DESIGNATION DU BÂTIMENT

Nature du bâtiment :	LOGEMENTS COLLECTIFS	Adresse :	23 SQUARE BEAUREGARD - APT 2 77000 MELUN
Cat. Du bâtiment :		Bâtiment :	
Etage :		Porte :	
Ref Cadastrale :	NC	Propriété de :	OPH77 10 AVENUE CHARLES PEGUY 77000 MELUN

A.2 \ DESIGNATION DU DONNEUR D'ORDRE

Nom :	OPH77	Documents remis :	
Adresse :	10 AVENUE CHARLES PEGUY 77000 MELUN	Moyens mis à disposition :	

A.3 \ EXECUTION DE LA MISSION

RAPPORT N° :	42LAW0202	Laboratoire d'Analyses :	ITGA
Repérage réalisé le :	31/10/2017	Adresse laboratoire :	3 RUE ARMAND HERPIN LACROIX - CS 46537 35065 RENNES CEDEX
Accompagnateur :		Numéro d'accréditation :	1-5967
Par :	Yanik FOURNEAU	Organisme d'assurance professionnelle :	ALLIANZ
N° certificat :	CPDI3682	Adresse assurance :	Direction Opérations Entreprises 5C Esplanade Charles de Gaulle 33081 BORDEAUX CEDEX
Date d'obtention :	13/10/2017	N° de contrat d'assurance :	55897385
Organisme certificateur :	I.CERT PARC EDONIA - BAT G - RUE DE LA TERRE VICTORIA - 35760 SAINT GREGOIRE	Date de validité :	31/12/2017

B \ CACHET DU DIAGNOSTIQUEUR

FAIT LE 09/11/2017

Cabinet : EXPERT HABITAT & INDUSTRIE INGENIERIE

Nom du responsable : DEMOULIN Frédéric

Nom du diagnostiqueur : Yanik FOURNEAU



C\ SOMMAIRE

Table des matières

A \ INFORMATIONS GENERALES	2
A.1 \ DESIGNATION DU BÂTIMENT.....	2
A.2\ DESIGNATION DU DONNEUR D'ORDRE	2
A.3\ EXECUTION DE LA MISSION.....	2
B \ CACHET DU DIAGNOSTIQUEUR.....	2
C\ SOMMAIRE	3
D\ CONCLUSIONS	4
E \ PROGRAMME DE REPERAGE	5
F \ CONDITIONS DE REALISATION DU REPERAGE.....	6
G \ RAPPORTS PRECEDENTS.....	6
H \ RESULTATS DETAILLES DU REPERAGE.....	7
ANNEXE 1 – PHOTOS DES ELEMENTS AMIANTES ET/OU NON AMIANTES.....	23
ANNEXE 3 – PROCES VERBAUX D'ANALYSES.....	31
ATTESTATION(S).....	39
CERTIFICAT DE COMPETENCES	40

D\ CONCLUSIONS

Dans le cadre de la mission décrite en tête de rapport, il a été repéré des matériaux et produits contenant de l'amiante

PIECE	ETAGE	ELEMENTS	DESCRIPTIF LABORATOIRE	REPERAGE	Echantillon	METHODE	ETAT	RESULTAT
Séjour		Revêtement souple	Colle polymère jaune non séparable + colle bitumineuse noire	Sol	42LAW0202P006	RESULTAT ANALYSE	BON ETAT	Fr3:Amiante détecté (Chrysotile)
Entrée		Revêtement souple	Colle polymère jaune non séparable + colle bitumineuse noire	Sol	42LAW0202P006	ZSO	BON ETAT	Fr3:Amiante détecté (Chrysotile)
Séjour		Revêtement souple	Colle polymère jaune non séparable + colle bitumineuse noire	Sol	42LAW0202P006	ZSO	BON ETAT	Fr3:Amiante détecté (Chrysotile)
Dégagement		Revêtement souple	Colle polymère jaune non séparable + colle bitumineuse noire	Sol	42LAW0202P006	ZSO	BON ETAT	Fr3:Amiante détecté (Chrysotile)
Cellier		Revêtement souple	Colle polymère jaune non séparable + colle bitumineuse noire	Sol	42LAW0202P006	ZSO	BON ETAT	Fr3:Amiante détecté (Chrysotile)
Chambre 1		Revêtement souple	Colle polymère jaune non séparable + colle bitumineuse noire	Sol	42LAW0202P006	ZSO	BON ETAT	Fr3:Amiante détecté (Chrysotile)
Chambre 2		Revêtement souple	Colle polymère jaune non séparable +	Sol	42LAW0202P006	ZSO	BON ETAT	Fr3:Amiante détecté (Chrysotile)

Rapport N° : 42LAW0202 31/10/2017

4/41

Date d'édition : 09/11/2017

PIECE	ETAGE	ELEMENTS	DESCRIPTIF LABORATOIRE	REPERAGE	Echantillon	METHODE	ETAT	RESULTAT
			colle bitumineuse noire					

ZSO : Zone de Similitude d'Ouvrage

Liste des locaux non visités concernés par les travaux et justification

PIECE	ETAGE	STATUT DE VISITE
NEANT		

Liste des éléments non inspectés et justification

PIECE	ETAGE	ELEMENTS	REPERAGE	RESULTAT
NEANT				

E \ PROGRAMME DE REPERAGE

PIECES CONCERNEES	PERIMETRE DU REPERAGE	REPERAGE	TRAVAUX	ELEMENTS	Echantillonnage	REMARQUES PARTICULIERES
	LOGEMENTS COLLECTIFS		Selon BT			

Aucun document disponible

ELEMENTS A SONDER OU A ANALYSER NON PRESENTS:

F \ CONDITIONS DE REALISATION DU REPERAGE

Le repérage amiante avant travaux, contient les informations sur la présence d'amiante dans les matériaux et produits du bâtiment afin d'informer les intervenants réalisant des activités ou interventions sur des matériaux et/ou équipements susceptibles de libérer des fibres d'amiante selon la liste citée dans le cadre E.

Il consiste à identifier et localiser, par inspections visuelles et investigations approfondies pouvant être destructives, l'ensemble des matériaux et produits contenant de l'amiante incorporés ou faisant indissociablement corps avec les locaux et les zones de l'immeuble objet des travaux. Lorsque l'absence de marquages spécifiques ou de documents ne permet pas à l'opérateur de repérage d'attester de la présence ou de la non présence d'amiante dans les matériaux et produits, des prélèvements seront effectués afin de déterminer par analyse la présence ou non d'amiante.

Procédures de prélèvement :

Les prélèvements sur des matériaux ou produits susceptibles de contenir de l'amiante sont réalisés en vertu des dispositions du Code du Travail. Le matériel de prélèvement est adapté à l'opération à réaliser afin de générer le minimum de poussières. Dans le cas où une émission de poussières est prévisible, le matériau ou produit est mouillé à l'eau à l'endroit du prélèvement (sauf risque électrique) et, si nécessaire, une protection est mise en place au sol ; de même, le point de prélèvement est stabilisé après l'opération (pulvérisation de vernis ou de laque, par exemple).

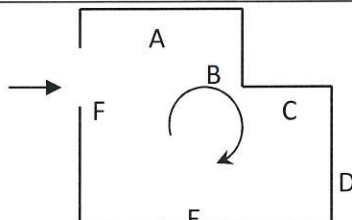
Pour chaque prélèvement, des outils propres et des gants à usage unique sont utilisés afin d'éliminer tout risque de contamination croisée. Dans tous les cas, les équipements de protection individuelle sont à usage unique.

L'accès à la zone à risque (sphère de 1 à 2 mètres autour du point de prélèvement) est interdit pendant l'opération. Si l'accompagnateur doit s'y tenir, il porte les mêmes équipements de protection individuelle que l'opérateur de repérage.

L'échantillon est immédiatement conditionné, après son prélèvement, dans un double emballage individuel étanche.

Les informations sur toutes les conditions existantes au moment du prélèvement susceptible d'influencer l'interprétation des résultats des analyses (environnement du matériau, contamination éventuelle, etc.) seront, le cas échéant, mentionnées dans la fiche d'identification et de cotation en annexe.

Sens du repérage pour évaluer un local :



G \ RAPPORTS PRECEDENTS

NEANT

H \ RESULTATS DETAILLES DU REPERAGE

LISTE DES LOCAUX / PARTIES D'IMMEUBLE VISITEES/NON VISITEES CONCERNEES PAR LES TRAVAUX ET JUSTIFICATION

PIECE	ETAGE	JUSTIFICATION	VISITE	TRAVAUX
Entrée			OUI	CONCERNEE
Cuisine			OUI	CONCERNEE
Séjour			OUI	CONCERNEE
WC			OUI	CONCERNEE
Dégagement			OUI	CONCERNEE
Cellier			OUI	CONCERNEE
Chambre 1			OUI	CONCERNEE
Chambre 2			OUI	CONCERNEE
Salle de bains			OUI	CONCERNEE
Gaine technique			OUI	CONCERNEE

DESCRIPTION DES REVETEMENTS EN PLACE AU JOUR DE LA VISITE

PIECE	MUR1	MUR2	MUR3	MUR4	PLANCHER BAS	PLANCHER HAUT	PORTES	FENETRE1	FENETRE2
Entrée	Carreaux de plâtre	Béton			Sol souple	Enduit	BOIS		
Cuisine	Béton	Carreaux de plâtre			Carrelage	Enduit	BOIS		
Séjour	Béton	Carreaux de plâtre			Sol souple	Enduit	PVC	PVC	
WC	Béton	Carreaux de plâtre			Sol souple	Enduit	BOIS		
Dégagement	Carreaux de plâtre	Béton			Sol souple	Enduit	BOIS		
Cellier	Carreaux de plâtre	Béton			Sol souple	Enduit	BOIS		
Chambre 1	Béton	Carreaux de plâtre			Sol souple	Enduit	PVC		
Chambre 2	Béton	Carreaux de plâtre			Sol souple	Enduit	BOIS		
Salle de bains	Béton	Carreaux de plâtre			Sol souple	Enduit	BOIS	PVC	

Rapport N° : 42LAW0202

31/10/2017

7/41

Date d'édition : 09/11/2017

EXPERT HABITAT & INDUSTRIE INGENIERIE - 21 route d'Albert 62450 AVESNES LES BAPAUME

Téléphone : 03.21.73.41.44 - Fax 03 21 73 94 79 - Site : www.expert habitat.com

SAS au capital de 55 000 Euros - Siret n° 479 076 838 00032

PIECE	MUR1	MUR2	MUR3	MUR4	PLANCHER BAS	PLANCHER HAUT	PORTES	FENETRE1	FENETRE2
-------	------	------	------	------	--------------	---------------	--------	----------	----------

Gaine technique

Table des n

LA LISTE DES MATERIAUX OU PRODUITS CONTENANT DE L'AMIANTE, SUR ZONE DE SIMILITUDE D'OUVRAGE ET SUR JUGEMENT PERSONNEL

PIECE	ETAGE	ELEMENTS	DESCRIPTIF LABORATOIRE	Echantillon	REPERAGE	ETAT	RESULTAT	METHODE
Entrée		Revêtement souple	Colle polymère jaune non séparable + colle bitumineuse noire	42LAW0202P006	Sol	BON ETAT	Fr3:Amiante détecté (Chrysotile)	ZSO
Séjour		Revêtement souple	Colle polymère jaune non séparable + colle bitumineuse noire	42LAW0202P006	Sol	BON ETAT	Fr3:Amiante détecté (Chrysotile)	ZSO
Dégagement		Revêtement souple	Colle polymère jaune non séparable + colle bitumineuse noire	42LAW0202P006	Sol	BON ETAT	Fr3:Amiante détecté (Chrysotile)	ZSO
Cellier		Revêtement souple	Colle polymère jaune non séparable + colle bitumineuse noire	42LAW0202P006	Sol	BON ETAT	Fr3:Amiante détecté (Chrysotile)	ZSO
Chambre 1		Revêtement souple	Colle polymère jaune non séparable + colle bitumineuse noire	42LAW0202P006	Sol	BON ETAT	Fr3:Amiante détecté (Chrysotile)	ZSO
Chambre 2		Revêtement souple	Colle polymère jaune non séparable + colle bitumineuse noire	42LAW0202P006	Sol	BON ETAT	Fr3:Amiante détecté (Chrysotile)	ZSO

ZSO : Zone de Similitude d'Ouvrage

LA LISTE DES MATERIAUX OU PRODUITS CONTENANT DE L'AMIANTE, APRES ANALYSE

Rapport N° : 42LAW0202

31/10/2017

8/41

Date d'édition : 09/11/2017

 EXPERT HABITAT & INDUSTRIE INGENIERIE - 21 route d'Albert 62450 AVESNES LES BAPAUME
 Téléphone : 03.21.73.41.44 - Fax 03 21 73 94 79 - Site : www.expert habitat.com
 SAS au capital de 55 000 Euros - Siret n° 479 076 838 00032

PIECE	ETAGE	ELEMENTS	DESCRIPTIF LABORATOIRE	Echantillon	REPERAGE	ETAT	RESULTAT
Séjour		Revêtement souple	Colle polymère jaune non séparable + colle bitumineuse noire	42LAW0202P006	Sol	BON ETAT	Fr3:Amiante détecté (Chrysotile)

ZSO : Zone de Similitude d'Ouvrage

LA LISTE DES MATERIAUX SUSCEPTIBLES DE CONTENIR DE L'AMIANTE, MAIS N'EN CONTENANT PAS.

PIECE	ETAGE	ELEMENTS	DESCRIPTIF LABORATOIRE	Echantillon	REPERAGE	ETAT	RESULTAT	METHODE
Cuisine		Carrelage	Colle grise + carrelage	42LAW0202P001	Sol	BON ETAT	Amiante non détecté	RESULTAT ANALYSE
Cuisine		Plinthes	Colle beige + carrelage	42LAW0202P002	Mur A	BON ETAT	Amiante non détecté	RESULTAT ANALYSE
Cuisine		Revêtement bitumineux	Matériau bitumineux noir en vrac	42LAW0202P003	Sous évier	BON ETAT	Amiante non détecté	RESULTAT ANALYSE
Cuisine		Faïence 1	Colle beige + matériau gris en vrac non séparable + carrelage	42LAW0202P004	Mur A	BON ETAT	Amiante non détecté	RESULTAT ANALYSE
Cuisine		Enduit / Peinture	Enduit plâtreux blanc en vrac + peintures multiples non séparable + matériau gris en faible quantité en vrac non séparable	42LAW0202P005	Mur C	BON ETAT	Amiante non détecté	RESULTAT ANALYSE
Séjour		Revêtement souple	Revêtement souple beige + colle polymère jaune non séparable + ragréage rose + sous couche de ragréage blanche non séparable + matériau compact gris hétérogène	42LAW0202P006	Sol	BON ETAT	Fr1:Amiante non détecté	RESULTAT ANALYSE
Séjour		Revêtement souple	Dalle dure cassante grise	42LAW0202P006	Sol	BON ETAT	Fr2:Amiante non détecté	RESULTAT ANALYSE
Séjour		Enduit / Peinture	Enduit plâtreux blanc en vrac +	42LAW0202P007	Mur A	BON ETAT	Amiante non détecté	RESULTAT ANALYSE

Rapport N° : 42LAW0202

31/10/2017

9/41

Date d'édition : 09/11/2017

EXPERT HABITAT & INDUSTRIE INGENIERIE - 21 route d'Albert 62450 AVESNES LES BAPAUME

Téléphone : 03.21.73.41.44 - Fax 03 21 73 94 79 - Site : www.experthabitat.com

SAS au capital de 55 000 Euros - Siret n° 479 076 838 00032

PIECE	ETAGE	ELEMENTS	DESCRIPTIF LABORATOIRE	Echantillon	REPERAGE	ETAT	RESULTAT	METHODE
			peinture non séparable + matériau gris en vrac non séparable					
Chambre 1		Enduit / Peinture	Enduit plâtreux blanc en vrac + peintures multiples non séparable	42LAW0202P008	Plafond	BON ETAT	Amiante non détecté	RESULTAT ANALYSE
Chambre 2		Enduit / Peinture	Enduit gris en vrac + peinture non séparable + papier en vrac non séparable	42LAW0202P009	Mur D	BON ETAT	Amiante non détecté	RESULTAT ANALYSE
Chambre 2		Enduit / Peinture	Enduit gris en vrac + matériau blanc non séparable + peintures multiples non séparable	42LAW0202P010	Mur B	BON ETAT	Amiante non détecté	RESULTAT ANALYSE
Salle de bains		Revêtement souple	Revêtement souple vert + colle grise + carrelage	42LAW0202P011	Sol	BON ETAT	Amiante non détecté	RESULTAT ANALYSE
Salle de bains		Revêtement bitumineux	Matériau bitumineux noir	42LAW0202P012	Sous baignoire	BON ETAT	Amiante non détecté	RESULTAT ANALYSE
Salle de bains		Enduit / Peinture	Enduit plâtreux blanc en vrac + peintures multiples non séparable + matériau gris en vrac non séparable	42LAW0202P013	Mur B	BON ETAT	Amiante non détecté	RESULTAT ANALYSE
WC		Enduit / Peinture	Enduit gris en vrac + peintures multiples non séparable	42LAW0202P014	Mur D	BON ETAT	Amiante non détecté	RESULTAT ANALYSE
Salle de bains		Enduit / Peinture	Enduit plâtreux blanc en vrac + peinture non séparable	42LAW0202P015	Plafond	BON ETAT	Amiante non détecté	RESULTAT ANALYSE
Cuisine		Carrelage	Colle grise + carrelage	42LAW0202P001	Sol	BON ETAT	Amiante non détecté	ZSO

PIECE	ETAGE	ELEMENTS	DESCRIPTIF LABORATOIRE	Echantillon	REPERAGE	ETAT	RESULTAT	METHODE
Entrée		Revêtement souple	Revêtement souple beige + colle polymère jaune non séparable + ragréage rose + sous couche de ragréage blanche non séparable + matériau compact gris hétérogène	42LAW0202P006	Sol	BON ETAT	Fr1:Amiante non détecté	ZSO
Séjour		Revêtement souple	Revêtement souple beige + colle polymère jaune non séparable + ragréage rose + sous couche de ragréage blanche non séparable + matériau compact gris hétérogène	42LAW0202P006	Sol	BON ETAT	Fr1:Amiante non détecté	ZSO
Dégagement		Revêtement souple	Revêtement souple beige + colle polymère jaune non séparable + ragréage rose + sous couche de ragréage blanche non séparable + matériau compact gris hétérogène	42LAW0202P006	Sol	BON ETAT	Fr1:Amiante non détecté	ZSO
Cellier		Revêtement souple	Revêtement souple beige + colle polymère jaune non séparable + ragréage rose + sous couche de ragréage blanche non séparable + matériau	42LAW0202P006	Sol	BON ETAT	Fr1:Amiante non détecté	ZSO

Rapport N° : 42LAW0202

31/10/2017

11/41

Date d'édition : 09/11/2017

EXPERT HABITAT & INDUSTRIE INGENIERIE - 21 route d'Albert 62450 AVESNES LES BAPAUME

Téléphone : 03.21.73.41.44 - Fax 03 21 73 94 79 - Site : www.experthabitat.com

SAS au capital de 55 000 Euros - Siret n° 479 076 838 00032

PIECE	ETAGE	ELEMENTS	DESCRIPTIF LABORATOIRE	Echantillon	REPERAGE	ETAT	RESULTAT	METHODE
			compact gris hétérogène					
Chambre 1		Revêtement souple	Revêtement souple beige + colle polymère jaune non séparable + ragréage rose + sous couche de ragréage blanche non séparable + matériau compact gris hétérogène	42LAW0202P006	Sol	BON ETAT	Fr1:Amiante non détecté	ZSO
Chambre 2		Revêtement souple	Revêtement souple beige + colle polymère jaune non séparable + ragréage rose + sous couche de ragréage blanche non séparable + matériau compact gris hétérogène	42LAW0202P006	Sol	BON ETAT	Fr1:Amiante non détecté	ZSO
Entrée		Revêtement souple	Dalle dure cassante grise	42LAW0202P006	Sol	BON ETAT	Fr2:Amiante non détecté	ZSO
Séjour		Revêtement souple	Dalle dure cassante grise	42LAW0202P006	Sol	BON ETAT	Fr2:Amiante non détecté	ZSO
Dégagement		Revêtement souple	Dalle dure cassante grise	42LAW0202P006	Sol	BON ETAT	Fr2:Amiante non détecté	ZSO
Cellier		Revêtement souple	Dalle dure cassante grise	42LAW0202P006	Sol	BON ETAT	Fr2:Amiante non détecté	ZSO
Chambre 1		Revêtement souple	Dalle dure cassante grise	42LAW0202P006	Sol	BON ETAT	Fr2:Amiante non détecté	ZSO
Chambre 2		Revêtement souple	Dalle dure cassante grise	42LAW0202P006	Sol	BON ETAT	Fr2:Amiante non détecté	ZSO
Entrée		Enduit / Peinture	Enduit plâtreux blanc en vrac + peintures multiples non séparable	42LAW0202P008	Plafond	BON ETAT	Amiante non détecté	ZSO
Séjour		Enduit / Peinture	Enduit plâtreux blanc en vrac + peintures	42LAW0202P008	Plafond	BON ETAT	Amiante non détecté	ZSO

PIECE	ETAGE	ELEMENTS	DESCRIPTIF LABORATOIRE	Echantillon	REPERAGE	ETAT	RESULTAT	METHODE
			multiples non séparable					
Dégagement		Enduit / Peinture	Enduit plâtreux blanc en vrac + peintures multiples non séparable	42LAW0202P008	Plafond	BON ETAT	Amiante non détecté	ZSO
Cellier		Enduit / Peinture	Enduit plâtreux blanc en vrac + peintures multiples non séparable	42LAW0202P008	Plafond	BON ETAT	Amiante non détecté	ZSO
Chambre 1		Enduit / Peinture	Enduit plâtreux blanc en vrac + peintures multiples non séparable	42LAW0202P008	Plafond	BON ETAT	Amiante non détecté	ZSO
Chambre 2		Enduit / Peinture	Enduit plâtreux blanc en vrac + peintures multiples non séparable	42LAW0202P008	Plafond	BON ETAT	Amiante non détecté	ZSO
WC		Revêtement souple	Revêtement souple vert + colle grise + carrelage	42LAW0202P011	Sol	BON ETAT	Amiante non détecté	ZSO
Salle de bains		Revêtement souple	Revêtement souple vert + colle grise + carrelage	42LAW0202P011	Sol	BON ETAT	Amiante non détecté	ZSO
Salle de bains		Revêtement bitumineux	Matériau bitumineux noir	42LAW0202P012	Sous baignoire	BON ETAT	Amiante non détecté	ZSO
Cuisine		Enduit / Peinture	Enduit plâtreux blanc en vrac + peinture non séparable	42LAW0202P015	Plafond	BON ETAT	Amiante non détecté	ZSO
WC		Enduit / Peinture	Enduit plâtreux blanc en vrac + peinture non séparable	42LAW0202P015	Plafond	BON ETAT	Amiante non détecté	ZSO
Salle de bains		Enduit / Peinture	Enduit plâtreux blanc en vrac + peinture non séparable	42LAW0202P015	Plafond	BON ETAT	Amiante non détecté	ZSO
Cuisine		Plinthes	Colle beige + carrelage	42LAW0202P002	Mur A	BON ETAT	Amiante non détecté	ZSO
Cuisine		Plinthes	Colle beige + carrelage	42LAW0202P002	Mur B	BON ETAT	Amiante non détecté	ZSO

PIECE	ETAGE	ELEMENTS	DESCRIPTIF LABORATOIRE	Echantillon	REPERAGE	ETAT	RESULTAT	METHODE
Cuisine		Plinthes	Colle beige + carrelage	42LAW0202P002	Mur C	BON ETAT	Amiante non détecté	ZSO
WC		Plinthes	Colle beige + carrelage	42LAW0202P002	Mur A	BON ETAT	Amiante non détecté	ZSO
WC		Plinthes	Colle beige + carrelage	42LAW0202P002	Mur B	BON ETAT	Amiante non détecté	ZSO
WC		Plinthes	Colle beige + carrelage	42LAW0202P002	Mur C	BON ETAT	Amiante non détecté	ZSO
Salle de bains		Plinthes	Colle beige + carrelage	42LAW0202P002	Mur A	BON ETAT	Amiante non détecté	ZSO
Salle de bains		Plinthes	Colle beige + carrelage	42LAW0202P002	Mur B	BON ETAT	Amiante non détecté	ZSO
Salle de bains		Plinthes	Colle beige + carrelage	42LAW0202P002	Mur C	BON ETAT	Amiante non détecté	ZSO
Salle de bains		Plinthes	Colle beige + carrelage	42LAW0202P002	Mur D	BON ETAT	Amiante non détecté	ZSO
Salle de bains		Plinthes	Colle beige + carrelage	42LAW0202P002	Mur E	BON ETAT	Amiante non détecté	ZSO
Cuisine		Faïence 1	Colle beige + matériau gris en vrac non séparable + carrelage	42LAW0202P004	Mur A	BON ETAT	Amiante non détecté	ZSO
Cuisine		Faïence 1	Colle beige + matériau gris en vrac non séparable + carrelage	42LAW0202P004	Mur B	BON ETAT	Amiante non détecté	ZSO
Cuisine		Faïence 1	Colle beige + matériau gris en vrac non séparable + carrelage	42LAW0202P004	Mur C	BON ETAT	Amiante non détecté	ZSO
Cuisine		Enduit / Peinture	Enduit plâtreux blanc en vrac + peintures multiples non séparable + matériau gris en faible quantité en vrac non séparable	42LAW0202P005	Mur A	BON ETAT	Amiante non détecté	ZSO
Cuisine		Enduit / Peinture	Enduit plâtreux blanc en vrac + peintures multiples non séparable + matériau gris	42LAW0202P005	Mur B	BON ETAT	Amiante non détecté	ZSO

PIECE	ETAGE	ELEMENTS	DESCRIPTIF LABORATOIRE	Echantillon	REPERAGE	ETAT	RESULTAT	METHODE
			en faible quantité en vrac non séparable					
Cuisine		Enduit / Peinture	Enduit plâtreux blanc en vrac + peintures multiples non séparable + matériau gris en faible quantité en vrac non séparable	42LAW0202P005	Mur C	BON ETAT	Amiante non détecté	ZSO
Salle de bains		Enduit / Peinture	Enduit plâtreux blanc en vrac + peintures multiples non séparable + matériau gris en faible quantité en vrac non séparable	42LAW0202P005	Mur A	BON ETAT	Amiante non détecté	ZSO
Salle de bains		Enduit / Peinture	Enduit plâtreux blanc en vrac + peintures multiples non séparable + matériau gris en faible quantité en vrac non séparable	42LAW0202P005	Mur B	BON ETAT	Amiante non détecté	ZSO
Salle de bains		Enduit / Peinture	Enduit plâtreux blanc en vrac + peintures multiples non séparable + matériau gris en faible quantité en vrac non séparable	42LAW0202P005	Mur C	BON ETAT	Amiante non détecté	ZSO
Salle de bains		Enduit / Peinture	Enduit plâtreux blanc en vrac + peintures multiples non séparable + matériau gris en faible quantité en vrac non séparable	42LAW0202P005	Mur D	BON ETAT	Amiante non détecté	ZSO

PIECE	ETAGE	ELEMENTS	DESCRIPTIF LABORATOIRE	Echantillon	REPERAGE	ETAT	RESULTAT	METHODE
			matériau gris en faible quantité en vrac non séparable					
Salle de bains		Enduit / Peinture	Enduit plâtreux blanc en vrac + peintures multiples non séparable + matériau gris en faible quantité en vrac non séparable	42LAW0202P005	Mur E	BON ETAT	Amiante non détecté	ZSO
Séjour		Enduit / Peinture	Enduit plâtreux blanc en vrac + peinture non séparable + matériau gris en vrac non séparable	42LAW0202P007	Mur A	BON ETAT	Amiante non détecté	ZSO
Séjour		Enduit / Peinture	Enduit plâtreux blanc en vrac + peinture non séparable + matériau gris en vrac non séparable	42LAW0202P007	Mur B	BON ETAT	Amiante non détecté	ZSO
Séjour		Enduit / Peinture	Enduit plâtreux blanc en vrac + peinture non séparable + matériau gris en vrac non séparable	42LAW0202P007	Mur C	BON ETAT	Amiante non détecté	ZSO
Chambre 1		Enduit / Peinture	Enduit plâtreux blanc en vrac + peinture non séparable + matériau gris en vrac non séparable	42LAW0202P007	Mur A	BON ETAT	Amiante non détecté	ZSO
Chambre 1		Enduit / Peinture	Enduit plâtreux blanc en vrac + peinture non séparable + matériau gris	42LAW0202P007	Mur B	BON ETAT	Amiante non détecté	ZSO

PIECE	ETAGE	ELEMENTS	DESCRIPTIF LABORATOIRE	Echantillon	REPERAGE	ETAT	RESULTAT	METHODE
			en vrac non séparable					
Chambre 1		Enduit / Peinture	Enduit plâtreux blanc en vrac + peinture non séparable + matériau gris en vrac non séparable	42LAW0202P007	Mur C	BON ETAT	Amiante non détecté	ZSO
Chambre 2		Enduit / Peinture	Enduit plâtreux blanc en vrac + peinture non séparable + matériau gris en vrac non séparable	42LAW0202P007	Mur A	BON ETAT	Amiante non détecté	ZSO
Chambre 2		Enduit / Peinture	Enduit plâtreux blanc en vrac + peinture non séparable + matériau gris en vrac non séparable	42LAW0202P007	Mur B	BON ETAT	Amiante non détecté	ZSO
Chambre 2		Enduit / Peinture	Enduit plâtreux blanc en vrac + peinture non séparable + matériau gris en vrac non séparable	42LAW0202P007	Mur C	BON ETAT	Amiante non détecté	ZSO
Entrée		Enduit / Peinture	Enduit plâtreux blanc en vrac + peinture non séparable + matériau gris en vrac non séparable	42LAW0202P007	Mur B	BON ETAT	Amiante non détecté	ZSO
Entrée		Enduit / Peinture	Enduit plâtreux blanc en vrac + peinture non séparable + matériau gris en vrac non séparable	42LAW0202P007	Mur D	BON ETAT	Amiante non détecté	ZSO
Dégagement		Enduit / Peinture	Enduit plâtreux blanc en vrac + peinture non séparable + matériau gris	42LAW0202P007	Mur D	BON ETAT	Amiante non détecté	ZSO

PIECE	ETAGE	ELEMENTS	DESCRIPTIF LABORATOIRE	Echantillon	REPERAGE	ETAT	RESULTAT	METHODE
			en vrac non séparable					
Dégagement		Enduit / Peinture	Enduit plâtreux blanc en vrac + peinture non séparable + matériau gris en vrac non séparable	42LAW0202P007	Mur G	BON ETAT	Amiante non détecté	ZSO
Dégagement		Enduit / Peinture	Enduit plâtreux blanc en vrac + peinture non séparable + matériau gris en vrac non séparable	42LAW0202P007	Mur H	BON ETAT	Amiante non détecté	ZSO
Cellier		Enduit / Peinture	Enduit plâtreux blanc en vrac + peinture non séparable + matériau gris en vrac non séparable	42LAW0202P007	Mur B	BON ETAT	Amiante non détecté	ZSO
Entrée		Enduit / Peinture	Enduit gris en vrac + peinture non séparable + papier en vrac non séparable	42LAW0202P009	Mur A	BON ETAT	Amiante non détecté	ZSO
Entrée		Enduit / Peinture	Enduit gris en vrac + peinture non séparable + papier en vrac non séparable	42LAW0202P009	Mur C	BON ETAT	Amiante non détecté	ZSO
Dégagement		Enduit / Peinture	Enduit gris en vrac + peinture non séparable + papier en vrac non séparable	42LAW0202P009	Mur A	BON ETAT	Amiante non détecté	ZSO
Dégagement		Enduit / Peinture	Enduit gris en vrac + peinture non séparable + papier en vrac non séparable	42LAW0202P009	Mur B	BON ETAT	Amiante non détecté	ZSO
Dégagement		Enduit / Peinture	Enduit gris en vrac + peinture non séparable + papier en vrac non séparable	42LAW0202P009	Mur C	BON ETAT	Amiante non détecté	ZSO

PIECE	ETAGE	ELEMENTS	DESCRIPTIF LABORATOIRE	Echantillon	REPERAGE	ETAT	RESULTAT	METHODE
			non séparable + papier en vrac non séparable					
Dégagement		Enduit / Peinture	Enduit gris en vrac + peinture non séparable + papier en vrac non séparable	42LAW0202P009	Mur E	BON ETAT	Amiante non détecté	ZSO
Dégagement		Enduit / Peinture	Enduit gris en vrac + peinture non séparable + papier en vrac non séparable	42LAW0202P009	Mur F	BON ETAT	Amiante non détecté	ZSO
Cellier		Enduit / Peinture	Enduit gris en vrac + peinture non séparable + papier en vrac non séparable	42LAW0202P009	Mur A	BON ETAT	Amiante non détecté	ZSO
Cellier		Enduit / Peinture	Enduit gris en vrac + peinture non séparable + papier en vrac non séparable	42LAW0202P009	Mur C	BON ETAT	Amiante non détecté	ZSO
Cellier		Enduit / Peinture	Enduit gris en vrac + peinture non séparable + papier en vrac non séparable	42LAW0202P009	Mur D	BON ETAT	Amiante non détecté	ZSO
Séjour		Enduit / Peinture	Enduit gris en vrac + peinture non séparable + papier en vrac non séparable	42LAW0202P009	Mur D	BON ETAT	Amiante non détecté	ZSO
Chambre 1		Enduit / Peinture	Enduit gris en vrac + peinture non séparable + papier en vrac non séparable	42LAW0202P009	Mur D	BON ETAT	Amiante non détecté	ZSO
Chambre 2		Enduit / Peinture	Enduit gris en vrac + peinture non séparable	42LAW0202P009	Mur D	BON ETAT	Amiante non détecté	ZSO

PIECE	ETAGE	ELEMENTS	DESCRIPTIF LABORATOIRE	Echantillon	REPERAGE	ETAT	RESULTAT	METHODE
			+ papier en vrac non séparable					
Séjour		Enduit / Peinture	Enduit gris en vrac + matériau blanc non séparable + peintures multiples non séparable	42LAW0202P010	Mur A	BON ETAT	Amiante non détecté	ZSO
Séjour		Enduit / Peinture	Enduit gris en vrac + matériau blanc non séparable + peintures multiples non séparable	42LAW0202P010	Mur B	BON ETAT	Amiante non détecté	ZSO
Séjour		Enduit / Peinture	Enduit gris en vrac + matériau blanc non séparable + peintures multiples non séparable	42LAW0202P010	Mur C	BON ETAT	Amiante non détecté	ZSO
Chambre 1		Enduit / Peinture	Enduit gris en vrac + matériau blanc non séparable + peintures multiples non séparable	42LAW0202P010	Mur A	BON ETAT	Amiante non détecté	ZSO
Chambre 1		Enduit / Peinture	Enduit gris en vrac + matériau blanc non séparable + peintures multiples non séparable	42LAW0202P010	Mur B	BON ETAT	Amiante non détecté	ZSO
Chambre 1		Enduit / Peinture	Enduit gris en vrac + matériau blanc non séparable + peintures multiples non séparable	42LAW0202P010	Mur C	BON ETAT	Amiante non détecté	ZSO
Chambre 2		Enduit / Peinture	Enduit gris en vrac + matériau blanc non séparable +	42LAW0202P010	Mur A	BON ETAT	Amiante non détecté	ZSO

PIECE	ETAGE	ELEMENTS	DESCRIPTIF LABORATOIRE	Echantillon	REPERAGE	ETAT	RESULTAT	METHODE
			peintures multiples non séparable					
Chambre 2		Enduit / Peinture	Enduit gris en vrac + matériau blanc non séparable + peintures multiples non séparable	42LAW0202P010	Mur B	BON ETAT	Amiante non détecté	ZSO
Chambre 2		Enduit / Peinture	Enduit gris en vrac + matériau blanc non séparable + peintures multiples non séparable	42LAW0202P010	Mur C	BON ETAT	Amiante non détecté	ZSO
Cuisine		Enduit / Peinture	Enduit plâtreux blanc en vrac + peintures multiples non séparable + matériau gris en vrac non séparable	42LAW0202P013	Mur A	BON ETAT	Amiante non détecté	ZSO
Cuisine		Enduit / Peinture	Enduit plâtreux blanc en vrac + peintures multiples non séparable + matériau gris en vrac non séparable	42LAW0202P013	Mur B	BON ETAT	Amiante non détecté	ZSO
Cuisine		Enduit / Peinture	Enduit plâtreux blanc en vrac + peintures multiples non séparable + matériau gris en vrac non séparable	42LAW0202P013	Mur C	BON ETAT	Amiante non détecté	ZSO
Salle de bains		Enduit / Peinture	Enduit plâtreux blanc en vrac + peintures multiples non séparable + matériau gris en vrac non séparable	42LAW0202P013	Mur A	BON ETAT	Amiante non détecté	ZSO
			peintures multiples non séparable + matériau gris en vrac non séparable					

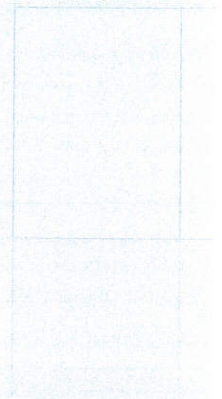
PIECE	ETAGE	ELEMENTS	DESCRIPTIF LABORATOIRE	Echantillon	REPERAGE	ETAT	RESULTAT	METHODE
Salle de bains		Enduit / Peinture	Enduit plâtreux blanc en vrac + peintures multiples non séparable + matériau gris en vrac non séparable	42LAW0202P013	Mur B	BON ETAT	Amiante non détecté	ZSO
Salle de bains		Enduit / Peinture	Enduit plâtreux blanc en vrac + peintures multiples non séparable + matériau gris en vrac non séparable	42LAW0202P013	Mur C	BON ETAT	Amiante non détecté	ZSO
Salle de bains		Enduit / Peinture	Enduit plâtreux blanc en vrac + peintures multiples non séparable + matériau gris en vrac non séparable	42LAW0202P013	Mur D	BON ETAT	Amiante non détecté	ZSO
Salle de bains		Enduit / Peinture	Enduit plâtreux blanc en vrac + peintures multiples non séparable + matériau gris en vrac non séparable	42LAW0202P013	Mur E	BON ETAT	Amiante non détecté	ZSO
Cuisine		Enduit / Peinture	Enduit gris en vrac + peintures multiples non séparable	42LAW0202P014	Mur D	BON ETAT	Amiante non détecté	ZSO
Salle de bains		Enduit / Peinture	Enduit gris en vrac + peintures multiples non séparable	42LAW0202P014	Mur F	BON ETAT	Amiante non détecté	ZSO

ZSO : Zone de Similitude d'Ouvrage

ANNEXE 1 – PHOTOS DES ELEMENTS AMIANTES ET/OU NON AMIANTES

PRELEVEMENT : 42LAW0202P001

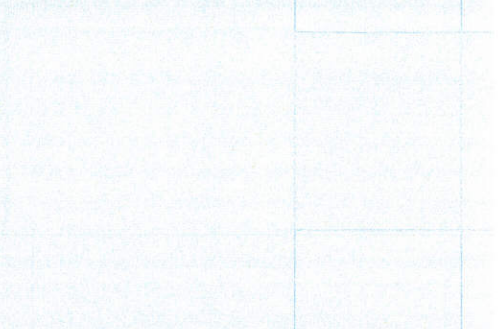
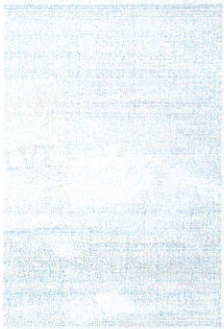
NOM DU CLIENT	NUMERO DU DOSSIER		PIECE OU LOCAL
OPH77	42LAW0202 31/10/2017		Cuisine
ELEMENT	DESCRIPTIF DU LABORATOIRE	DATE DE PRELEVEMENT	NOM DE L'OPERATEUR
Carrelage	Colle grise + carrelage	31/10/2017	FOURNEAU Yanik
LOCALISATION		RESULTAT	
Sol		Amiante non détecté	
EMPLACEMENT			



PRELEVEMENT : 42LAW0202P002

NOM DU CLIENT	NUMERO DU DOSSIER	PIECE OU LOCAL	
OPH77	42LAW0202 31/10/2017	Cuisine	
ELEMENT	DESCRIPTIF DU LABORATOIRE	DATE DE PRELEVEMENT	NOM DE L'OPERATEUR
Plinthes	Colle beige + carrelage	31/10/2017	FOURNEAU Yanik
LOCALISATION		RESULTAT	
Mur A		Amiante non détecté	

EMPLACEMENT



PRELEVEMENT : 42LAW0202P003

NOM DU CLIENT	NUMERO DU DOSSIER	PIECE OU LOCAL	
OPH77	42LAW0202 31/10/2017	Cuisine	
ELEMENT	DESCRIPTIF DU LABORATOIRE	DATE DE PRELEVEMENT	NOM DE L'OPERATEUR
Revêtement bitumineux	Matériau bitumineux noir en vrac	31/10/2017	FOURNEAU Yanik
LOCALISATION		RESULTAT	
Sous évier		Amiante non détecté	

EMPLACEMENT



PRELEVEMENT : 42LAW0202P004

NOM DU CLIENT	NUMERO DU DOSSIER		PIECE OU LOCAL
OPH77	42LAW0202 31/10/2017		Cuisine
ELEMENT	DESCRIPTIF DU LABORATOIRE	DATE DE PRELEVEMENT	NOM DE L'OPERATEUR
Faïence 1	Colle beige + matériau gris en vrac non séparable + carrelage	31/10/2017	FOURNEAU Yanik
LOCALISATION		RESULTAT	
Mur A		Amiante non détecté	
EMPLACEMENT			



PRELEVEMENT : 42LAW0202P005

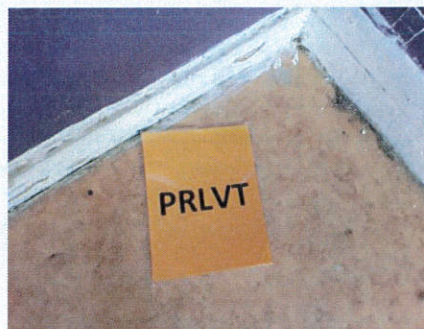
NOM DU CLIENT	NUMERO DU DOSSIER		PIECE OU LOCAL
OPH77	42LAW0202 31/10/2017		Cuisine
ELEMENT	DESCRIPTIF DU LABORATOIRE	DATE DE PRELEVEMENT	NOM DE L'OPERATEUR
Enduit / Peinture	Enduit plâtreux blanc en vrac + peintures multiples non séparable + matériau gris en faible quantité en vrac non séparable	31/10/2017	FOURNEAU Yanik
LOCALISATION		RESULTAT	
Mur C		Amiante non détecté	
EMPLACEMENT			



PRELEVEMENT : 42LAW0202P006

NOM DU CLIENT	NUMERO DU DOSSIER	PIECE OU LOCAL	
OPH77	42LAW0202 31/10/2017	Séjour	
ELEMENT	DESCRIPTIF DU LABORATOIRE	DATE DE PRELEVEMENT	NOM DE L'OPERATEUR
Revêtement souple	Revêtement souple beige + colle polymère jaune non séparable + ragréage rose + sous couche de ragréage blanche non séparable + matériau compact gris hétérogène	31/10/2017	FOURNEAU Yanik
LOCALISATION		RESULTAT	
Sol		Fr1:Amiante non détecté	

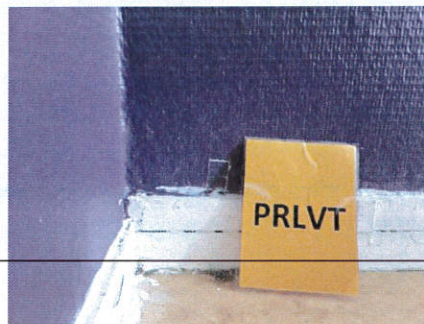
EMPLACEMENT



PRELEVEMENT : 42LAW0202P007

NOM DU CLIENT	NUMERO DU DOSSIER	PIECE OU LOCAL	
OPH77	42LAW0202 31/10/2017	Séjour	
ELEMENT	DESCRIPTIF DU LABORATOIRE	DATE DE PRELEVEMENT	NOM DE L'OPERATEUR
Enduit / Peinture	Enduit plâtreux blanc en vrac + peinture non séparable + matériau gris en vrac non séparable	31/10/2017	FOURNEAU Yanik
LOCALISATION		RESULTAT	
Mur A		Amiante non détecté	

EMPLACEMENT



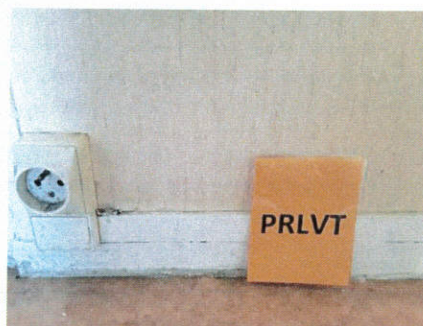
PRELEVEMENT : 42LAW0202P008

NOM DU CLIENT	NUMERO DU DOSSIER	PIECE OU LOCAL	
OPH77	42LAW0202 31/10/2017	Chambre 1	
ELEMENT	DESCRIPTIF DU LABORATOIRE	DATE DE PRELEVEMENT	NOM DE L'OPERATEUR
Enduit / Peinture	Enduit plâtreux blanc en vrac + peintures multiples non séparable	31/10/2017	FOURNEAU Yanik
LOCALISATION		RESULTAT	
Plafond		Amiante non détecté	
EMPLACEMENT			



PRELEVEMENT : 42LAW0202P009

NOM DU CLIENT	NUMERO DU DOSSIER	PIECE OU LOCAL	
OPH77	42LAW0202 31/10/2017	Chambre 2	
ELEMENT	DESCRIPTIF DU LABORATOIRE	DATE DE PRELEVEMENT	NOM DE L'OPERATEUR
Enduit / Peinture	Enduit gris en vrac + peinture non séparable + papier en vrac non séparable	31/10/2017	FOURNEAU Yanik
LOCALISATION		RESULTAT	
Mur D		Amiante non détecté	
EMPLACEMENT			



PRELEVEMENT : 42LAW0202P010

NOM DU CLIENT	NUMERO DU DOSSIER	PIECE OU LOCAL	
OPH77	42LAW0202 31/10/2017	Chambre 2	
ELEMENT	DESCRIPTIF DU LABORATOIRE	DATE DE PRELEVEMENT	NOM DE L'OPERATEUR
Enduit / Peinture	Enduit gris en vrac + matériau blanc non séparable + peintures multiples non séparable	31/10/2017	FOURNEAU Yanik
LOCALISATION		RESULTAT	
Mur B		Amiante non détecté	
EMPLACEMENT			



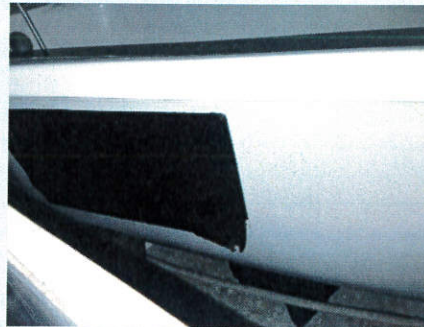
PRELEVEMENT : 42LAW0202P011

NOM DU CLIENT	NUMERO DU DOSSIER	PIECE OU LOCAL	
OPH77	42LAW0202 31/10/2017	Salle de bains	
ELEMENT	DESCRIPTIF DU LABORATOIRE	DATE DE PRELEVEMENT	NOM DE L'OPERATEUR
Revêtement souple	Revêtement souple vert + colle grise + carrelage	31/10/2017	FOURNEAU Yanik
LOCALISATION		RESULTAT	
Sol		Amiante non détecté	
EMPLACEMENT			



PRELEVEMENT : 42LAW0202P012

NOM DU CLIENT	NUMERO DU DOSSIER	PIECE OU LOCAL	
OPH77	42LAW0202 31/10/2017	Salle de bains	
ELEMENT	DESCRIPTIF DU LABORATOIRE	DATE DE PRELEVEMENT	NOM DE L'OPERATEUR
Revêtement bitumineux	Matériau bitumineux noir	31/10/2017	FOURNEAU Yanik
LOCALISATION		RESULTAT	
Sous baignoire		Amiante non détecté	
EMPLACEMENT			



PRELEVEMENT : 42LAW0202P013

NOM DU CLIENT	NUMERO DU DOSSIER	PIECE OU LOCAL	
OPH77	42LAW0202 31/10/2017	Salle de bains	
ELEMENT	DESCRIPTIF DU LABORATOIRE	DATE DE PRELEVEMENT	NOM DE L'OPERATEUR
Enduit / Peinture	Enduit plâtreux blanc en vrac + peintures multiples non séparable + matériau gris en vrac non séparable	31/10/2017	FOURNEAU Yanik
LOCALISATION		RESULTAT	
Mur B		Amiante non détecté	
EMPLACEMENT			



PRELEVEMENT : 42LAW0202P014

NOM DU CLIENT	NUMERO DU DOSSIER	PIECE OU LOCAL	
OPH77	42LAW0202 31/10/2017	WC	
ELEMENT	DESCRIPTIF DU LABORATOIRE	DATE DE PRELEVEMENT	NOM DE L'OPERATEUR
Enduit / Peinture	Enduit gris en vrac + peintures multiples non séparable	31/10/2017	FOURNEAU Yanik
LOCALISATION		RESULTAT	
Mur D		Amiante non détecté	

EMPLACEMENT



PRELEVEMENT : 42LAW0202P015

NOM DU CLIENT	NUMERO DU DOSSIER	PIECE OU LOCAL	
OPH77	42LAW0202 31/10/2017	Salle de bains	
ELEMENT	DESCRIPTIF DU LABORATOIRE	DATE DE PRELEVEMENT	NOM DE L'OPERATEUR
Enduit / Peinture	Enduit plâtreux blanc en vrac + peinture non séparable	31/10/2017	FOURNEAU Yanik
LOCALISATION		RESULTAT	
Plafond		Amiante non détecté	

EMPLACEMENT





ANNEXE 3 – PROCES VERBAUX D'ANALYSES



Pont Evreux - Bd. N. Rue de la Terre Aigle - CS n° 48862
35756 SAINT-GREGOIRE CEDEX
Tel. 02 99 35 81 41
Fax. 02 99 35 81 42
www.itga.fr



Accréditation n° 1 396 / 7
Lieu des sites et postes
Responsables sur sites COFRAC / ITGA

Le laboratoire de COFRAC, accrédité en la compétence des laboratoires pour les essais suivants par l'accréditation qui sont détaillés par le site www.cofrac.fr

RAPPORT D'ESSAI N° IT07171-7374 EN DATE DU 09/11/2017

RECHERCHE ET IDENTIFICATION D'AMIANTE SUR UN PRELEVEMENT DE MATERIAU

Ce rapport évalue les conformités aux exigences techniques d'analyse.

Client :
EXPERT HABITAT & INDUSTRIE INGENIERIE (COMPTES)
MATERIAUX
21 route d'Albert
62450 AVESNES LES BAPAUME

Réf. Client :
42LAW0202-01

Commande	42LAW0202-01
Dossier client	42LAW0202-01 - 23 SQUARE BEAUREGARD - APT 2 77000 MELUN
Echantillon	42LAW0202R002 / LOGEMENTS COLLECTIFS / Cuisine-Mur & Plinthes
Description ITGA	Colle beige / Carrelage

Prélevement :
Commande ITGA IT07171-7374
Echantillon ITGA IT07171-7374
Reçu au laboratoire le : 06/11/2017

Client :
EXPERT HABITAT & INDUSTRIE INGENIERIE (COMPTES)
MATERIAUX
21 route d'Albert
62450 AVESNES LES BAPAUME

Réf. Client :
42LAW0202-01

Commande	42LAW0202-01
Dossier client	42LAW0202-01 - 23 SQUARE BEAUREGARD - APT 2 77000 MELUN
Echantillon	42LAW0202R002 / LOGEMENTS COLLECTIFS / Cuisine-Mur & Plinthes
Description ITGA	Colle beige / Carrelage

Prélevement :
Commande ITGA IT07171-7374
Echantillon ITGA IT07171-7374
Reçu au laboratoire le : 06/11/2017

Client :
EXPERT HABITAT & INDUSTRIE INGENIERIE (COMPTES)
MATERIAUX
21 route d'Albert
62450 AVESNES LES BAPAUME

Réf. Client :
42LAW0202-01

Commande	42LAW0202-01
Dossier client	42LAW0202-01 - 23 SQUARE BEAUREGARD - APT 2 77000 MELUN
Echantillon	42LAW0202R002 / LOGEMENTS COLLECTIFS / Cuisine-Mur & Plinthes
Description ITGA	Colle beige / Carrelage

Prélevement :
Commande ITGA IT07171-7374
Echantillon ITGA IT07171-7374
Reçu au laboratoire le : 06/11/2017

Client :
EXPERT HABITAT & INDUSTRIE INGENIERIE (COMPTES)
MATERIAUX
21 route d'Albert
62450 AVESNES LES BAPAUME

Réf. Client :
42LAW0202-01

Commande	42LAW0202-01
Dossier client	42LAW0202-01 - 23 SQUARE BEAUREGARD - APT 2 77000 MELUN
Echantillon	42LAW0202R002 / LOGEMENTS COLLECTIFS / Cuisine-Mur & Plinthes
Description ITGA	Colle beige / Carrelage

Prélevement :
Commande ITGA IT07171-7374
Echantillon ITGA IT07171-7374
Reçu au laboratoire le : 06/11/2017

Client :
EXPERT HABITAT & INDUSTRIE INGENIERIE (COMPTES)
MATERIAUX
21 route d'Albert
62450 AVESNES LES BAPAUME

Réf. Client :
42LAW0202-01

Commande	42LAW0202-01
Dossier client	42LAW0202-01 - 23 SQUARE BEAUREGARD - APT 2 77000 MELUN
Echantillon	42LAW0202R002 / LOGEMENTS COLLECTIFS / Cuisine-Mur & Plinthes
Description ITGA	Colle beige / Carrelage

Prélevement :
Commande ITGA IT07171-7374
Echantillon ITGA IT07171-7374
Reçu au laboratoire le : 06/11/2017

Gage de fiabilité



Pont Evreux - Bd. N. Rue de la Terre Aigle - CS n° 48862
35756 SAINT-GREGOIRE CEDEX
Tel. 02 99 35 81 41
Fax. 02 99 35 81 42
www.itga.fr



Accréditation n° 1 396 / 7
Lieu des sites et postes
Responsables sur sites COFRAC / ITGA

Le laboratoire de COFRAC, accrédité en la compétence des laboratoires pour les essais suivants par l'accréditation qui sont détaillés par le site www.cofrac.fr

RAPPORT D'ESSAI N° IT07171-7375 EN DATE DU 09/11/2017

RECHERCHE ET IDENTIFICATION D'AMIANTE SUR UN PRELEVEMENT DE MATERIAU

Ce rapport évalue les conformités aux exigences techniques d'analyse.

Client :
EXPERT HABITAT & INDUSTRIE INGENIERIE (COMPTES)
MATERIAUX
21 route d'Albert
62450 AVESNES LES BAPAUME

Réf. Client :
42LAW0202-01

Commande	42LAW0202-01
Dossier client	42LAW0202-01 - 23 SQUARE BEAUREGARD - APT 2 77000 MELUN
Echantillon	42LAW0202R002 / LOGEMENTS COLLECTIFS / Cuisine-Mur & Plinthes
Description ITGA	Colle beige / Carrelage

Prélevement :
Commande ITGA IT07171-7375
Echantillon ITGA IT07171-7375
Reçu au laboratoire le : 06/11/2017

Client :
EXPERT HABITAT & INDUSTRIE INGENIERIE (COMPTES)
MATERIAUX
21 route d'Albert
62450 AVESNES LES BAPAUME

Réf. Client :
42LAW0202-01

Commande	42LAW0202-01
Dossier client	42LAW0202-01 - 23 SQUARE BEAUREGARD - APT 2 77000 MELUN
Echantillon	42LAW0202R002 / LOGEMENTS COLLECTIFS / Cuisine-Mur & Plinthes
Description ITGA	Colle beige / Carrelage

Prélevement :
Commande ITGA IT07171-7375
Echantillon ITGA IT07171-7375
Reçu au laboratoire le : 06/11/2017

Client :
EXPERT HABITAT & INDUSTRIE INGENIERIE (COMPTES)
MATERIAUX
21 route d'Albert
62450 AVESNES LES BAPAUME

Réf. Client :
42LAW0202-01

Commande	42LAW0202-01
Dossier client	42LAW0202-01 - 23 SQUARE BEAUREGARD - APT 2 77000 MELUN
Echantillon	42LAW0202R002 / LOGEMENTS COLLECTIFS / Cuisine-Mur & Plinthes
Description ITGA	Colle beige / Carrelage

Prélevement :
Commande ITGA IT07171-7375
Echantillon ITGA IT07171-7375
Reçu au laboratoire le : 06/11/2017

Client :
EXPERT HABITAT & INDUSTRIE INGENIERIE (COMPTES)
MATERIAUX
21 route d'Albert
62450 AVESNES LES BAPAUME

Réf. Client :
42LAW0202-01

Commande	42LAW0202-01
Dossier client	42LAW0202-01 - 23 SQUARE BEAUREGARD - APT 2 77000 MELUN
Echantillon	42LAW0202R002 / LOGEMENTS COLLECTIFS / Cuisine-Mur & Plinthes
Description ITGA	Colle beige / Carrelage

Prélevement :
Commande ITGA IT07171-7375
Echantillon ITGA IT07171-7375
Reçu au laboratoire le : 06/11/2017

Client :
EXPERT HABITAT & INDUSTRIE INGENIERIE (COMPTES)
MATERIAUX
21 route d'Albert
62450 AVESNES LES BAPAUME

Réf. Client :
42LAW0202-01

Commande	42LAW0202-01
Dossier client	42LAW0202-01 - 23 SQUARE BEAUREGARD - APT 2 77000 MELUN
Echantillon	42LAW0202R002 / LOGEMENTS COLLECTIFS / Cuisine-Mur & Plinthes
Description ITGA	Colle beige / Carrelage

Prélevement :
Commande ITGA IT07171-7375
Echantillon ITGA IT07171-7375
Reçu au laboratoire le : 06/11/2017

Rapport N° : 42LAW0202
Date d'édition : 09/11/2017

31/10/2017

31/41

EXPERT HABITAT & INDUSTRIE INGENIERIE - 21 route d'Albert 62450 AVESNES LES BAPAUME
Téléphone : 03.21.73.41.44 - Fax 03 21 73 94 79 - Site : www.experthabitat.com
SAS au capital de 55 000 Euros - Siret n° 479 076 838 00032



Valide par : Fabrice BELLONET - Analyste



Valide par : Fabrice BELLONET - Analyste

Le laboratoire de COFRAC, accrédité en la compétence des laboratoires pour les essais suivants par l'accréditation qui sont détaillés par le site www.cofrac.fr

Le laboratoire de COFRAC, accrédité en la compétence des laboratoires pour les essais suivants par l'accréditation qui sont détaillés par le site www.cofrac.fr



Parc Edison - Bld. B. Roi de la Terre Aube - CS n° 68682
 35750 SAINT-GREGOIRE CEDEX
 Tél : 02 99 35 41 41
 Fax : 02 99 35 41 42
 www.itga.fr



Accréditation n° 1 3967
 Liste des services agréés
 disponibles sur www.cotrac.fr

RAPPORT D'ESSAI N° IT071711-7377 EN DATE DU 09/11/2017
RECHERCHE ET IDENTIFICATION D'AMIANTE SUR UN PRELEVEMENT DE MATERIAU

En rapport d'essai de conformité aux prescriptions de la norme NF X 43 050

Client :
 EXPERT HABITAT & INDUSTRIE INGENIERIE COMPTE
 21 route d'Albert
 62450 AVESNES LES BAPAUME

Prélevement :
 Commande ITGA : IT0717-105679
 Echantillon ITGA : IT071711-7377
 Reçu au laboratoire n° : 09/11/2017

Ref. Client :

Commande	42LAW0202-01
Dossier client	42LAW0202-01_23 SQUARE BEAUREGARD - APT 2 73000 MELUN
Echantillon	42LAW02020001 / LOGEMENTS COLLECTIFS / Citaine Mur A Faience 1
Description ITGA	Celle beige / Matériau gris en vase / Carrelage

Préparation :
 Efecture de bion à être représentative de l'échantillon pour une analyse au Microscopie Electronique à Transmission Analytique (META) : broyage mécanique - récupération de poussières sur grille de microscopie électronique linéaire interne IT 085 ou IT 268

Technique Analytique :
 Microscopie Electronique à Transmission Analytique (parties pertinentes de la norme NF X 43 050)

Résultat :

Function Analysee	Technique analytique et date d'analyse	Résultat	Type d'analyse	Nb de préparations
Celle beige - matériau gris en vase non réparable - Carrelage	META le 09/11/2017	Amiante non détecté	...	1

Validé par : Fabien BELLONET - Analyste

Page 1 / 1



Parc Edison - Bld. B. Roi de la Terre Aube - CS n° 68682
 35750 SAINT-GREGOIRE CEDEX
 Tél : 02 99 35 41 41
 Fax : 02 99 35 41 42
 www.itga.fr

Accréditation n° 1 3967
 Liste des services agréés
 disponibles sur www.cotrac.fr

RAPPORT D'ESSAI N° IT071711-7376 EN DATE DU 09/11/2017
RECHERCHE ET IDENTIFICATION D'AMIANTE SUR UN PRELEVEMENT DE MATERIAU

En rapport d'essai de conformité aux prescriptions de la norme NF X 43 050

Client :
 EXPERT HABITAT & INDUSTRIE INGENIERIE COMPTE
 MATIEBAUX
 21 route d'Albert
 62450 AVESNES LES BAPAUME

Prélevement :
 Commande ITGA : IT0717-105679
 Echantillon ITGA : IT071711-7376
 Reçu au laboratoire n° : 09/11/2017

Ref. Client :

Commande	42LAW0202-01
Dossier client	42LAW0202-01_23 SQUARE BEAUREGARD - APT 2 73000 MELUN
Echantillon	42LAW02020001 / LOGEMENTS COLLECTIFS / Citaine Sans revêtement bitumineux
Description ITGA	Matériau bitumineux noir en vase

Préparation :
 Efecture de bion à être représentative de l'échantillon pour une analyse au Microscopie Electronique à Transmission Analytique (META) : broyage mécanique - récupération de poussières sur grille de microscopie électronique linéaire interne IT 085 ou IT 268

Technique Analytique :
 Microscopie Electronique à Transmission Analytique (parties pertinentes de la norme NF X 43 050)

Résultat :

Function Analysee	Technique analytique et date d'analyse	Résultat	Type d'analyse	Nb de préparations
Matériau bitumineux noir en vase	META le 09/11/2017	Amiante non détecté	...	1

Validé par : Fabien BELLONET - Analyste

Page 1 / 1

itga
INSTRUMENTS DE THERMOANALYSE

Parc Elomus - Rue de la Trinité-André - CS n° 66862
35748 SAINT-GERMINE CEDEX
Tél. 02 99 35 41 41
Fax. 02 99 35 41 42
www.itga.fr

cofrac
Accréditation n° 1 5967
Lignes des activités de laboratoire
d'analyses sur analyse chimique
ESSTATS

1 - accréditation au COFRAC, accrès de la compétence de laboratoire pour les tests de caractérisation par microanalyse chimique

RAPPORT D'ESSAI N° IT071711/3738 EN DATE DU 09/11/2017
RECHERCHE ET IDENTIFICATION D'AMIANTE SUR UN PRELEVEMENT DE MATERIAU

Et rapport effectué sur l'échantillon, selon la méthode

Client :
EXPERT HABITAT & INDUSTRIE INGENIERIE (COMPTE)
MATEBAUX
21 route d'Albert
62450 AVESNES LES BAPAUME

Prélèvement :
Commande ITGA : IT0717-105696
Echantillon ITGA : IT071711/3738
Reçu au laboratoire n° : 06/11/2017

Ref. Client :
Commande : 42LAW0202-01
Dossier client : 42LAW0202-01 - 23 SQUARE BEAUREGARD - APT 2 77000 MELUN
Echantillon : 42LAW0202P05 / LOGEMENTS COLLECTIFS / Solaire Sur Revêtement souple

Description ITGA :
Revêtement souple beige / Colle polymère grise / Colle polymère noire / Sous couche de ragréage blanche / Colle oucaux grise / Colle polymère grise / Colle polymère noire / Matériau compact gris hétérogène

Préparation :
Effectuée de façon à être représentative de l'échantillon
- pour une analyse au Microscope Optique à Lumière Polarisée (MOLP) : pas de traitement thermique ou mécanique
- pour une analyse au Microscope Electronique à Transmission Analytique (META) : broyage mécanique, récupération de poussières sur grille de microscope électronique (méthode interne IT 085 ou IT 266)

Technique Analytique :
Microscopie Electronique à Transmission Analytique (parties poreuses de la norme NF X 43-050)

Résultat :
Microscopie Electronique à Transmission Analytique (parties poreuses de la norme NF X 43-050)

Fraction Analysee	Technique analytique et date d'analyse	Résultat	Type d'analyse	No de préparations
Enduit plâtreux blanc en vrac / Matériau gris en faible quantité en vrac / non séparables	META le 06/11/2017	Amiante non détecté	---	1

Validé par : Fabien BELLONET - Analyste

31/10/2017

Rapport N° : 42LAW0202
Date d'édition : 09/11/2017

Client :
EXPERT HABITAT & INDUSTRIE INGENIERIE (COMPTE)
MATEBAUX
21 route d'Albert
62450 AVESNES LES BAPAUME

Prélèvement :
Commande ITGA : IT0717-105696
Echantillon ITGA : IT071711/3738
Reçu au laboratoire n° : 06/11/2017

Ref. Client :
Commande : 42LAW0202-01
Dossier client : 42LAW0202-01 - 23 SQUARE BEAUREGARD - APT 2 77000 MELUN
Echantillon : 42LAW0202P05 / LOGEMENTS COLLECTIFS / Solaire Sur Revêtement souple

Description ITGA :
Revêtement souple beige / Colle polymère grise / Colle polymère noire / Sous couche de ragréage blanche / Colle oucaux grise / Colle polymère grise / Colle polymère noire / Matériau compact gris hétérogène

Préparation :
Effectuée de façon à être représentative de l'échantillon
- pour une analyse au Microscope Optique à Lumière Polarisée (MOLP) : pas de traitement thermique ou mécanique
- pour une analyse au Microscope Electronique à Transmission Analytique (META) : broyage mécanique, récupération de poussières sur grille de microscope électronique (méthode interne IT 085 ou IT 266)

Technique Analytique :
Microscopie Electronique à Transmission Analytique (parties poreuses de la norme NF X 43-050)

Résultat :
Microscopie Electronique à Transmission Analytique (parties poreuses de la norme NF X 43-050)

Fraction Analysee	Technique analytique et date d'analyse	Résultat	Type d'analyse	No de préparations
Enduit plâtreux blanc en vrac / Matériau gris en faible quantité en vrac / non séparables	META le 06/11/2017	Amiante non détecté	---	1

Validé par : Fabien BELLONET - Analyste

Rapport N° : 42LAW0202
Date d'édition : 09/11/2017

Client :
EXPERT HABITAT & INDUSTRIE INGENIERIE (COMPTE)
MATEBAUX
21 route d'Albert
62450 AVESNES LES BAPAUME

Prélèvement :
Commande ITGA : IT0717-105696
Echantillon ITGA : IT071711/3738
Reçu au laboratoire n° : 06/11/2017

Ref. Client :
Commande : 42LAW0202-01
Dossier client : 42LAW0202-01 - 23 SQUARE BEAUREGARD - APT 2 77000 MELUN
Echantillon : 42LAW0202P05 / LOGEMENTS COLLECTIFS / Solaire Sur Revêtement souple

Description ITGA :
Revêtement souple beige / Colle polymère grise / Colle polymère noire / Sous couche de ragréage blanche / Colle oucaux grise / Colle polymère grise / Colle polymère noire / Matériau compact gris hétérogène

Préparation :
Effectuée de façon à être représentative de l'échantillon
- pour une analyse au Microscope Optique à Lumière Polarisée (MOLP) : pas de traitement thermique ou mécanique
- pour une analyse au Microscope Electronique à Transmission Analytique (META) : broyage mécanique, récupération de poussières sur grille de microscope électronique (méthode interne IT 085 ou IT 266)

Technique Analytique :
Microscopie Electronique à Transmission Analytique (parties poreuses de la norme NF X 43-050)

Résultat :
Microscopie Electronique à Transmission Analytique (parties poreuses de la norme NF X 43-050)

Fraction Analysee	Technique analytique et date d'analyse	Résultat	Type d'analyse	No de préparations
Enduit plâtreux blanc en vrac / Matériau gris en faible quantité en vrac / non séparables	META le 06/11/2017	Amiante non détecté	---	1

Validé par : Fabien BELLONET - Analyste

Rapport N° : 42LAW0202
Date d'édition : 09/11/2017

Client :
EXPERT HABITAT & INDUSTRIE INGENIERIE (COMPTE)
MATEBAUX
21 route d'Albert
62450 AVESNES LES BAPAUME

Prélèvement :
Commande ITGA : IT0717-105696
Echantillon ITGA : IT071711/3738
Reçu au laboratoire n° : 06/11/2017

Ref. Client :
Commande : 42LAW0202-01
Dossier client : 42LAW0202-01 - 23 SQUARE BEAUREGARD - APT 2 77000 MELUN
Echantillon : 42LAW0202P05 / LOGEMENTS COLLECTIFS / Solaire Sur Revêtement souple

Description ITGA :
Revêtement souple beige / Colle polymère grise / Colle polymère noire / Sous couche de ragréage blanche / Colle oucaux grise / Colle polymère grise / Colle polymère noire / Matériau compact gris hétérogène

Préparation :
Effectuée de façon à être représentative de l'échantillon
- pour une analyse au Microscope Optique à Lumière Polarisée (MOLP) : pas de traitement thermique ou mécanique
- pour une analyse au Microscope Electronique à Transmission Analytique (META) : broyage mécanique, récupération de poussières sur grille de microscope électronique (méthode interne IT 085 ou IT 266)

Technique Analytique :
Microscopie Electronique à Transmission Analytique (parties poreuses de la norme NF X 43-050)

Résultat :
Microscopie Electronique à Transmission Analytique (parties poreuses de la norme NF X 43-050)

Fraction Analysee	Technique analytique et date d'analyse	Résultat	Type d'analyse	No de préparations
Enduit plâtreux blanc en vrac / Matériau gris en faible quantité en vrac / non séparables	META le 06/11/2017	Amiante non détecté	---	1

Validé par : Fabien BELLONET - Analyste

Rapport N° : 42LAW0202
Date d'édition : 09/11/2017

Client :
EXPERT HABITAT & INDUSTRIE INGENIERIE (COMPTE)
MATEBAUX
21 route d'Albert
62450 AVESNES LES BAPAUME

Prélèvement :
Commande ITGA : IT0717-105696
Echantillon ITGA : IT071711/3738
Reçu au laboratoire n° : 06/11/2017

Ref. Client :
Commande : 42LAW0202-01
Dossier client : 42LAW0202-01 - 23 SQUARE BEAUREGARD - APT 2 77000 MELUN
Echantillon : 42LAW0202P05 / LOGEMENTS COLLECTIFS / Solaire Sur Revêtement souple

Description ITGA :
Revêtement souple beige / Colle polymère grise / Colle polymère noire / Sous couche de ragréage blanche / Colle oucaux grise / Colle polymère grise / Colle polymère noire / Matériau compact gris hétérogène

Préparation :
Effectuée de façon à être représentative de l'échantillon
- pour une analyse au Microscope Optique à Lumière Polarisée (MOLP) : pas de traitement thermique ou mécanique
- pour une analyse au Microscope Electronique à Transmission Analytique (META) : broyage mécanique, récupération de poussières sur grille de microscope électronique (méthode interne IT 085 ou IT 266)

Technique Analytique :
Microscopie Electronique à Transmission Analytique (parties poreuses de la norme NF X 43-050)

Résultat :
Microscopie Electronique à Transmission Analytique (parties poreuses de la norme NF X 43-050)

Fraction Analysee	Technique analytique et date d'analyse	Résultat	Type d'analyse	No de préparations
Enduit plâtreux blanc en vrac / Matériau gris en faible quantité en vrac / non séparables	META le 06/11/2017	Amiante non détecté	---	1

Validé par : Fabien BELLONET - Analyste

Rapport N° : 42LAW0202
Date d'édition : 09/11/2017

Client :
EXPERT HABITAT & INDUSTRIE INGENIERIE (COMPTE)
MATEBAUX
21 route d'Albert
62450 AVESNES LES BAPAUME

Prélèvement :
Commande ITGA : IT0717-105696
Echantillon ITGA : IT071711/3738
Reçu au laboratoire n° : 06/11/2017

Ref. Client :
Commande : 42LAW0202-01
Dossier client : 42LAW0202-01 - 23 SQUARE BEAUREGARD - APT 2 77000 MELUN
Echantillon : 42LAW0202P05 / LOGEMENTS COLLECTIFS / Solaire Sur Revêtement souple

Description ITGA :
Revêtement souple beige / Colle polymère grise / Colle polymère noire / Sous couche de ragréage blanche / Colle oucaux grise / Colle polymère grise / Colle polymère noire / Matériau compact gris hétérogène

Préparation :
Effectuée de façon à être représentative de l'échantillon
- pour une analyse au Microscope Optique à Lumière Polarisée (MOLP) : pas de traitement thermique ou mécanique
- pour une analyse au Microscope Electronique à Transmission Analytique (META) : broyage mécanique, récupération de poussières sur grille de microscope électronique (méthode interne IT 085 ou IT 266)

Technique Analytique :
Microscopie Electronique à Transmission Analytique (parties poreuses de la norme NF X 43-050)

Résultat :
Microscopie Electronique à Transmission Analytique (parties poreuses de la norme NF X 43-050)

Fraction Analysee	Technique analytique et date d'analyse	Résultat	Type d'analyse	No de préparations
Enduit plâtreux blanc en vrac / Matériau gris en faible quantité en vrac / non séparables	META le 06/11/2017	Amiante non détecté	---	1

Validé par : Fabien BELLONET - Analyste



Gage de fiabilité

itga
Ingenierie et Fiabilité

cofrac
Accréditation n° 1-1967
Liste des sites et laboratoires
disponibles sur www.cofrac.fr

ESSTATS

Paris - France - Bât. B - Rue de la Terre Assolée - CS n° 48862
35766 SAINT-BRECHONNE CEEDEX
Tél : 02 99 35 41 41
Fax : 02 99 35 41 42
www.itga.fr

RAPPORT D'ESSAI N° IT071711-7380 EN DATE DU 09/11/2017
RECHERCHE ET IDENTIFICATION D'AMIANTE SUR UN PRELEVEMENT DE MATERIAU

Ce rapport d'essai est communiqué aux clients sous réserve de leur acceptation, sous réserve de leur accord.

Client :
EXPERT HABITAT & INDUSTRIE INGENIERIE (COMPTES)
MATERIAUX
21 route d'Albert
62450 AVESNES LES BAPAUME

Prélevement :
Commande ITGA : IT071711-7380
Echantillon ITGA : IT071711-7380
Reçu au laboratoire le : 06/11/2017

Ref. Client :

Commande	42LAW0202-01
Dossier client	42LAW0202-01-23 SQUARE BEAUREGARD - APT 2 73000 MELUN
Echantillon	42LAW0202P068 / LOGEMENTS COLLECTIFS / 7 Chambre 1 Parloir Enduit Peinture
Description ITGA	Enduit plâtreux blanc en vrac / Peinture mate/gris en vrac

Préparation :
Echantillon de l'essai a été représentatif de l'échantillon pour une analyse au Microscopie Electronique à Transmission Analytique (META). Broyage mécanique - récupération de poussières sur grille de microscopie électronique méthode interne IT 085 ou IT 268

Technique Analytique :
Microscopie Electronique à Transmission Analytique (parties pertinentes de la norme NF X 43 050)

Résultat :

Fraction Analyisée	Technique analytique et date d'analyse	Résultat	Type d'analyse	Nb de préparations
Enduit plâtreux blanc en vrac + peinture non séparable - matière gris en vrac non séparable	META le 09/11/2017	Amiante non détecté	...	1

Valable par Fabien BELLONET - Analyste



Rapport N° : 42LAW0202
Date d'édition : 09/11/2017

31/10/2017

EXPERT HABITAT & INDUSTRIE INGENIERIE - 21 route d'Albert 62450 AVESNES LES BAPAUME
Téléphone : 03-21-73-41-44 - Fax 03 21 73 94 79 - Site : www.expert habitat.com
SAS au capital de 55 000 Euros - Siret n° 479 076 838 00032

itga
Ingenierie et Fiabilité

cofrac
Accréditation n° 1-1967
Liste des sites et laboratoires
disponibles sur www.cofrac.fr

ESSTATS

Paris - France - Bât. B - Rue de la Terre Assolée - CS n° 48862
35766 SAINT-BRECHONNE CEEDEX
Tél : 02 99 35 41 41
Fax : 02 99 35 41 42
www.itga.fr

RAPPORT D'ESSAI N° IT071711-7381 EN DATE DU 09/11/2017
RECHERCHE ET IDENTIFICATION D'AMIANTE SUR UN PRELEVEMENT DE MATERIAU

Ce rapport d'essai est communiqué aux clients sous réserve de leur acceptation, sous réserve de leur accord.

Client :
EXPERT HABITAT & INDUSTRIE INGENIERIE (COMPTES)
MATERIAUX
21 route d'Albert
62450 AVESNES LES BAPAUME

Prélevement :
Commande ITGA : IT071711-7381
Echantillon ITGA : IT071711-7381
Reçu au laboratoire le : 06/11/2017

Ref. Client :

Commande	42LAW0202-01
Dossier client	42LAW0202-01-23 SQUARE BEAUREGARD - APT 2 73000 MELUN
Echantillon	42LAW0202P068 / LOGEMENTS COLLECTIFS / 7 Chambre 1 Parloir Enduit Peinture
Description ITGA	Enduit plâtreux blanc en vrac / Peinture mate/gris

Préparation :
Echantillon de l'essai a été représentatif de l'échantillon pour une analyse au Microscopie Electronique à Transmission Analytique (META). Broyage mécanique - récupération de poussières sur grille de microscopie électronique méthode interne IT 085 ou IT 268

Technique Analytique :
Microscopie Electronique à Transmission Analytique (parties pertinentes de la norme NF X 43 050)

Résultat :

Fraction Analyisée	Technique analytique et date d'analyse	Résultat	Type d'analyse	Nb de préparations
Enduit plâtreux blanc en vrac + peintures multiples non séparable	META le 09/11/2017	Amiante non détecté	...	1

Valable par Fabien BELLONET - Analyste





Dir. Etudes Bât. B - Rue de la Terre Aube - CS n° 46882
 35740 SAINT GEORGES CEDEX
 Tél. 02 99 35 41 43
 Fax. 02 99 35 41 42
 www.itga.fr



Accréditation n° 1 9827
 Liste des sites et laboratoires
 disponibles sur www.cofrac.fr

L'association COFRAC assure de la compétence des laboratoires pour les tests réalisés conformément à l'accréditation qui leur est délivrée par le système

RAPPORT D'ESSAI N° IT071711-7382 EN DATE DU 09/11/2017
RECHERCHE ET IDENTIFICATION D'AMIANTE SUR UN PRELEVEMENT DE MATERIAU

Ce rapport d'essai ne concerne que les échantillons soumis à analyse

Client :
 EXPERT HABITAT & INDUSTRIE INGENIERIE (COMPTE)
 MATERIAUX
 21 route d'Abert
 62450 AVESNES LES BAPAUME

Prélevement :
 Commande ITGA : IT0717-105696
 Echantillon ITGA : IT071711-7382
 Reçu au laboratoire le : 05/11/2017

Ref. Client :
 Commande : 42LAW0202-01
 Dossier client : 42LAW0202-01_23 SQUARE BEAUREGARD - APT 2 77000 MELUN
 Echantillon : 42LAW02020010 / LOGEMENTS COLLECTIFS / Chambre 2 Mar D Emlait Peinture
 Description ITGA : Emlait gris en vrac / Peinture / Papier en vrac

Prélevement :
 Commande ITGA : IT0717-105696
 Echantillon ITGA : IT071711-7382
 Reçu au laboratoire le : 05/11/2017

Préparation :
 Effrature de façon à être représentative de l'échantillon
 pour une analyse au Microscopie Electronique à Transmission Analytique (META) : broyage mécanique - récupération de poussières sur grille de microscopie électronique (méthode interne IT 286)

Préparation :
 Effrature de façon à être représentative de l'échantillon
 pour une analyse au Microscopie Electronique à Transmission Analytique (META) : broyage mécanique - récupération de poussières sur grille de microscopie électronique (méthode interne IT 286)

Technique Analytique :
 Microscopie Electronique à Transmission Analytique (parties pertinentes de la norme NF X 43 050)

Technique Analytique :
 Microscopie Electronique à Transmission Analytique (parties pertinentes de la norme NF X 43 050)

Fracture Analyisée	Technique analytique et date d'analyse	Résultat	Type d'analyse	N° de préparation
Emlait gris en vrac - peinture non separable - peintures multiples	META le 09/11/2017	Ausage non detecté	...	1

Valeurs par Fabien BELLONET - Analyte



Dir. Etudes Bât. B - Rue de la Terre Aube - CS n° 46882
 35740 SAINT GEORGES CEDEX
 Tél. 02 99 35 41 43
 Fax. 02 99 35 41 42
 www.itga.fr



Accréditation n° 1 9827
 Liste des sites et laboratoires
 disponibles sur www.cofrac.fr

L'association COFRAC assure de la compétence des laboratoires pour les tests réalisés conformément à l'accréditation qui leur est délivrée par le système

RAPPORT D'ESSAI N° IT071711-7383 EN DATE DU 09/11/2017
RECHERCHE ET IDENTIFICATION D'AMIANTE SUR UN PRELEVEMENT DE MATERIAU

Ce rapport d'essai ne concerne que les échantillons soumis à analyse

Client :
 EXPERT HABITAT & INDUSTRIE INGENIERIE (COMPTE)
 MATERIAUX
 21 route d'Abert
 62450 AVESNES LES BAPAUME

Prélevement :
 Commande ITGA : IT0717-106996
 Echantillon ITGA : IT071711-7383
 Reçu au laboratoire le : 09/11/2017

Ref. Client :
 Commande : 42LAW0202-01
 Dossier client : 42LAW0202-01_23 SQUARE BEAUREGARD - APT 2 77000 MELUN
 Echantillon : 42LAW02020010 / LOGEMENTS COLLECTIFS / Chambre 2 Mar B Emlait Peinture
 Description ITGA : Emlait gris en vrac / Matériau blanc / Peintures multiples

Prélevement :
 Commande ITGA : IT0717-106996
 Echantillon ITGA : IT071711-7383
 Reçu au laboratoire le : 09/11/2017

Préparation :
 Effrature de façon à être représentative de l'échantillon
 pour une analyse au Microscopie Electronique à Transmission Analytique (META) : broyage mécanique - récupération de poussières sur grille de microscopie électronique (méthode interne IT 286)

Préparation :
 Effrature de façon à être représentative de l'échantillon
 pour une analyse au Microscopie Electronique à Transmission Analytique (META) : broyage mécanique - récupération de poussières sur grille de microscopie électronique (méthode interne IT 286)

Technique Analytique :
 Microscopie Electronique à Transmission Analytique (parties pertinentes de la norme NF X 43 050)

Technique Analytique :
 Microscopie Electronique à Transmission Analytique (parties pertinentes de la norme NF X 43 050)

Fracture Analyisée	Technique analytique et date d'analyse	Résultat	Type d'analyse	N° de préparation
Emlait gris en vrac - matériau blanc - peinture non separable - peintures multiples non separable	META le 09/11/2017	Ausage non detecté	...	1

Valeurs par Fabien BELLONET - Analyte



Gage de fiabilité



ITGA
INDUSTRIE & ANALYSE



COFRAC
Accréditation n° 1-5967
Lieux des sites et laboratoires
d'expériences sur www.cofrac.fr



COFRAC
Accréditation n° 1-5967
Lieux des sites et laboratoires
d'expériences sur www.cofrac.fr

RAPPORT D'ESSAI N° IT071711-7384 EN DATE DU 09/11/2017
RECHERCHE ET IDENTIFICATION D'AMIANTE SUR UN PRELEVEMENT DE MATERIAU

La certification au COFRAC, ainsi que la compétence des laboratoires pour les essais couverts par l'accréditation ont été vérifiées par le système
Ce rapport d'essai ne concerne que les échantillons soumis à analyse

Client :
EXPERT HABITAT & INDUSTRIE INGENIERIE COMPTE
MATERIAUX
21 route d'Albert
62450 AVESNES-LES-BAPAUME

Prélevement :
Commande ITGA IT071711-7384
Echantillon ITGA IT071711-7384
Recu au laboratoire : 09/11/2017

Ref. Client :

Commande	42LAW0202-01
Dossier client	42LAW0202-01_23 SQUARE BEAUREGARD_APT 2 77000 MELUN
Echantillon	42LAW0202011 / COCERMENTS COLLECTIFS ... / Salle de bain, Sous baignoire Revêtement
Description ITGA	Bitumiteuse Matériau bitumineux noir

Prélevement :

Commande	42LAW0202-01
Dossier client	42LAW0202-01_23 SQUARE BEAUREGARD_APT 2 77000 MELUN
Echantillon	42LAW0202011 / COCERMENTS COLLECTIFS ... / Salle de bain, Sous baignoire Revêtement
Description ITGA	Bitumiteuse Matériau bitumineux noir

Préparation :
Efficacité de l'essai à être représentative de l'échantillon
Efficacité de l'essai au Microscopie Electronique à Transmission Analytique (META) : broyage mécanique - récupération de poussières sur grille de microscopie électronique (méthode interne IT 085 ou IT 284)

Préparation :
Efficacité de l'essai à être représentative de l'échantillon
Efficacité de l'essai au Microscopie Electronique à Transmission Analytique (META) : broyage mécanique - récupération de poussières sur grille de microscopie électronique (méthode interne IT 085 ou IT 284)

Technique Analytique :
Microscopie Electronique à Transmission Analytique (parties pertinentes de la norme NF X 43-050)

Technique Analytique :
Microscopie Electronique à Transmission Analytique (parties pertinentes de la norme NF X 43-050)

Résultat :

Fraction Analyser	Technique analytique et date d'analyse	Résultat	Type d'analyse	Nb de préparations
Revêtement souple vert + colle phase "arrache"	META le 09/11/2017	Aucune non détecté	---	1

Résultat :

Fraction Analyser	Technique analytique et date d'analyse	Résultat	Type d'analyse	Nb de préparations
Matériau bitumineux noir	META le 09/11/2017	Aucune non détecté	---	1

Validé par : Fabien BELLONET - Analytiste

Validé par : Fabien BELLONET - Analytiste

Rapport N° : 42LAW0202
Date d'édition : 09/11/2017

31/10/2017

36/41

EXPERT HABITAT & INDUSTRIE INGENIERIE - 21 route d'Albert 62450 AVESNES LES BAPAUME
Téléphone : 03.21.73.41.44 - Fax 03 21 73 94 79 - Site : www.experthabitat.com
SAS au capital de 55 000 Euros - Siret n° 479 076 838 00032



Paris-Estienne - Bât. B - Rue de la Trinité - Adresse - CS n° 48862
 Accréditation n° 1 5897
 Lieu des sites et postes
 Répartitions sur votre carte de



Accréditation n° 1 5897
 Lieu des sites et postes
 Répartitions sur votre carte de

RAPPORT D'ESSAI N° IT071711-7386 EN DATE DU 09/11/2017
RECHERCHE ET IDENTIFICATION D'AMIANTE SUR UN PRELEVEMENT DE MATERIAU

Le rapport d'essai est communiqué sous le statut de document confidentiel et non diffusable, par le système :

Client :
 EXPERT HABITAT & INDUSTRIE INGENIERIE (COMPTI)
 MATERIAUX
 21 route d'Albert
 62450 AVESNES LES BAPAUME

Prélèvement :
 Commande ITGA : IT0717-105696
 Echantillon ITGA : IT071711-7386
 Reçu au laboratoire le : 09/11/2017

Ref. Client :
 Commande : 42LAW0202-01
 Dossier client : 42LAW0202-01 - 23 SQUARE BEAUREGARD - APT 2 77000 MELUN
 Echantillon : 42LAW0202014 / LOGEMENTS COLLECTIFS - WC Mur D Enduit. Peinture
 Description ITGA : Enduit adhésif blanc en vrac / Peintures multiples / Matériaux gris en vrac

Préparation :
 Echantillon de la zone à être représentative de l'échantillon pour une analyse au Microscopie Electronique à Transmission Analytique (META) : broyage mécanique - récupération de poussières sur grille de microscopie électronique (méthode interne IT 885 ou IT 286)

Technique Analytique :
 Microscopie Electronique à Transmission Analytique (parties pertinentes de la norme NF X 43-050)

Résultat :

Fraction Analytée	Technique analytique et date d'analyse	Résultat	Type d'analyse	No de préparations
Enduit adhésif blanc en vrac - Peintures multiples non séparables	META le 09/11/2017	Aucun non détecté	...	1

Valable par : Fabien BELLONET - Analyse

Rapport N° : 42LAW0202
 Date d'édition : 09/11/2017

31/10/2017

EXPERT HABITAT & INDUSTRIE INGENIERIE - 21 route d'Albert 62450 AVESNES LES BAPAUME
 Téléphone : 03.21.73.41.44 - Fax 03 21 73 94 79 - Site : www.expert habitat.com
 SAS au capital de 55 000 Euros - Siret n° 479 076 838 00032



Paris-Estienne - Bât. B - Rue de la Trinité - Adresse - CS n° 48862
 Accréditation n° 1 5897
 Lieu des sites et postes
 Répartitions sur votre carte de



Accréditation n° 1 5897
 Lieu des sites et postes
 Répartitions sur votre carte de

RAPPORT D'ESSAI N° IT071711-7387 EN DATE DU 09/11/2017
RECHERCHE ET IDENTIFICATION D'AMIANTE SUR UN PRELEVEMENT DE MATERIAU

Le rapport d'essai est communiqué sous le statut de document confidentiel et non diffusable, par le système :

Client :
 EXPERT HABITAT & INDUSTRIE INGENIERIE (COMPTI)
 MATERIAUX
 21 route d'Albert
 62450 AVESNES LES BAPAUME

Prélèvement :
 Commande ITGA : IT0717-105696
 Echantillon ITGA : IT071711-7387
 Reçu au laboratoire le : 09/11/2017

Ref. Client :
 Commande : 42LAW0202-01
 Dossier client : 42LAW0202-01 - 23 SQUARE BEAUREGARD - APT 2 77000 MELUN
 Echantillon : 42LAW0202014 / LOGEMENTS COLLECTIFS - WC Mur D Enduit. Peinture
 Description ITGA : Enduit gris en vrac / Peintures multiples

Préparation :
 Echantillon de la zone à être représentative de l'échantillon pour une analyse au Microscopie Electronique à Transmission Analytique (META) : broyage mécanique - récupération de poussières sur grille de microscopie électronique (méthode interne IT 885 ou IT 286)

Technique Analytique :
 Microscopie Electronique à Transmission Analytique (parties pertinentes de la norme NF X 43-050)

Résultat :

Fraction Analytée	Technique analytique et date d'analyse	Résultat	Type d'analyse	No de préparations
Enduit gris en vrac - Peintures multiples non séparables	META le 09/11/2017	Aucun non détecté	...	1

Valable par : Fabien BELLONET - Analyse

37/41



Cage de fiabilité



Exp. Habitat & Ind. R. Rue de la Terre Adèle - CS 17 86602
35750 SAINT-BENOÎT C.E.P.E.
Tél. 02 99 35 44 41
Fax. 02 99 35 43 92
www.igp.fr



Accréditation n° 1 509 2
Ligne des services clients
disponibles sur www.cofrac.fr

RAPPORT D'ESSAI N° IT071711-7388 EN DATE DU 09/11/2017
RECHERCHE ET IDENTIFICATION D'AMIANTE SUR UN PRELEVEMENT DE MATERIAU

Le présent rapport est établi en vertu de la compétence des laboratoires pour les seuls usages déclarés par l'identification des seuls éléments qui sont identifiés par le symbole.

Ce rapport est en propriété exclusive des laboratoires experts et clients.

Clients :
EXPERT HABITAT & INDUSTRIE INGENIERIE COMPTÉ
Maison d'habitat
21 rue de Cabret
62450 AVESNES LES BAPAUME

Prélevement :
Commande ITGA : IT071711-7388
Echantillon ITGA : IT071711-7388
Reçu au laboratoire n° : 50911-2017

Ref. Client :	
Commande :	42LAW0202-01
Dossier client :	42LAW0202-01 - 23-SQUARE BEAUREGARD - APT 2 77000-MELUN
Echantillon :	42LAW0202-01-5 / LOGEMENTS COLLECTIFS - / Salle de bain, Placard Entrée - Peinture
Description ITGA :	Echantillon prélevé dans un vase - Peinture

Préparation :
Echantillon de l'échantillon a été représentatif de l'échantillon
pour une analyse au Microscopie Electronique à Transmission Analytique (META) : broyage mécanique - récupération de
poussières sur grille de microscopie électronique (modèle interne IT 305 sur IT 286)

Technique Analytique :
Microscopie Electronique à Transmission Analytique (parties pertinentes de la norme NF X 43 050)

Résultat :			
Fraction Analytique	Technique analytique	Résultat	Nombre de préparations
Echantillon Biais ou non vérifié	META le 09/11/2017	Aucun non détecté	1
peinture non vérifiable			

Value par : Fabien BELONET - Analyte

Le présent rapport est établi en vertu de la compétence des laboratoires pour les seuls usages déclarés par l'identification des seuls éléments qui sont identifiés par le symbole.
Ce rapport est en propriété exclusive des laboratoires experts et clients.

Rapport N° : 42LAW0202
Date d'édition : 09/11/2017

31/10/2017

38/41

EXPERT HABITAT & INDUSTRIE INGENIERIE - 21 route d'Albert 62450 AVESNES LES BAPAUME
Téléphone : 03.21.73.41.44 - Fax 03 21 73 94 79 - Site : www.expert habitat.com
SAS au capital de 55 000 Euros - Siret n° 479 076 838 00032

ATTESTATION(S)



ALLIANZ IARD
 11, rue de la République
 92000 Nanterre cedex
 France
 Téléphone : 01 41 39 30 00
 Site : www.allianz.fr

ALLIANZ RESPONSABILITE CIVILE DES ENTREPRISES DE SERVICE

La société ALLIANZ IARD certifie que

EXPERT HABITAT INGENIERIE
 21 ROUTE D'ALBERT
 62450 AVESNES LES BAPAUME

Est titulaire d'une police d'assurance Responsabilité civile Activités de services N°55897385 qui a pris effet le 01/01/2017

Ce contrat, à pour objet de

- Satisfaire aux obligations édictées par l'ordonnance n°2005-655 du 8 juin 2005 et son décret d'application n°2006-1114 du 5 septembre 2006, codifié aux articles R212-4 et L271-4 à L271-6 du code de la construction et de l'habitation, ainsi que ses textes subséquents.
- Garantir l'assurance contre les conséquences pécuniaires de la responsabilité civile qu'il peut encourir à l'égard des tiers du fait de ses activités professionnelles déclarées aux Dispositions Particulières à savoir :
 - Le constat des Risques Professionnels au décès
 - Rapatriement d'urgence avant transaction, contrôle périodique
 - Diagnostic amiable préalable
 - Diagnostic technique amiable
 - Présence de termes et clauses explicites et énoncés
- Diagnostique Performance Energétique (DPE)
- Rapatriement d'urgence avant / après travaux et démolition
- Rapatriement de plomb avant / après travaux et démolition

Le montant de la garantie Responsabilité Civile Professionnelle est de 1 300 000,00 €, par sinistre et 1 500 000,00 € par année

Le présent document, établi par ALLIANZ, est valide jusqu'au 31/12/2017 sous réserve du paiement des cotisations. Il a pour objet d'attester l'existence d'une couverture d'assurance pour la responsabilité civile professionnelle d'application des garanties et ne peut engager ALLIANZ au-delà des clauses, conditions et limites de la police d'assurance. Les exceptions de garantie opposables au souscripteur le sont également aux bénéficiaires de l'indemnité (résiliation, nullité, règle proportionnelle, exclusions, déchéances, ...).

Toute adhésion autre que le cachet et la signature du représentant de la Société est réputée non écrite

Fait à Boudeville, le 19/02/2016

Pour la compagnie

Rapport N° : 42LAW0202
 Date d'édition : 09/11/2017

31/10/2017

39/41

EXPERT HABITAT & INDUSTRIE INGENIERIE - 21 route d'Albert 62450 AVESNES LES BAPAUME
 Téléphone : 03.21.73.41.44 - Fax 03 21 73 94 79 - Site : www.experthabitat.com
 SAS au capital de 55 000 Euros - Siret n° 479 076 838 00032



CERTIFICAT DE COMPETENCES



Certificat de compétences Diagnosticque Immobilier

N° CPDI3682 - Version 002
Je soussigné, Philippe TROYAUX, Directeur Général d'I.Cert, atteste que :
Monsieur FOURNEAU Yanik

Est certifié selon le référentiel I.Cert dénommé CPE DI DR 01 - dispositif de certification de personnes et des sociétés diagnosticiennes immobilières pour les missions suivantes :

- Amiante avec mention
Date d'effet : 13/10/2017 - Date d'expiration : 12/10/2022
- Amiante sans mention
Date d'effet : 13/10/2017 - Date d'expiration : 12/10/2022
- Electricité
Date d'effet : 13/10/2017 - Date d'expiration : 12/10/2022
- Gaz
Date d'effet : 13/10/2017 - Date d'expiration : 30/07/2022

En foi de quoi ce certificat est délivré, pour valoir et servir ce que de droit.
Etabli à Saint-Brieuc le 13/10/2017.



I.Cert
Certification de personnes
diagnostiqueur
Porteur responsable sur www.iercf.fr
14000 Saint-Brieuc - 1 rue de la République - 22000 Saint-Brieuc



CEPDI 3682
Certification de personnes
diagnostiqueur
Porteur responsable sur www.iercf.fr
14000 Saint-Brieuc - 1 rue de la République - 22000 Saint-Brieuc

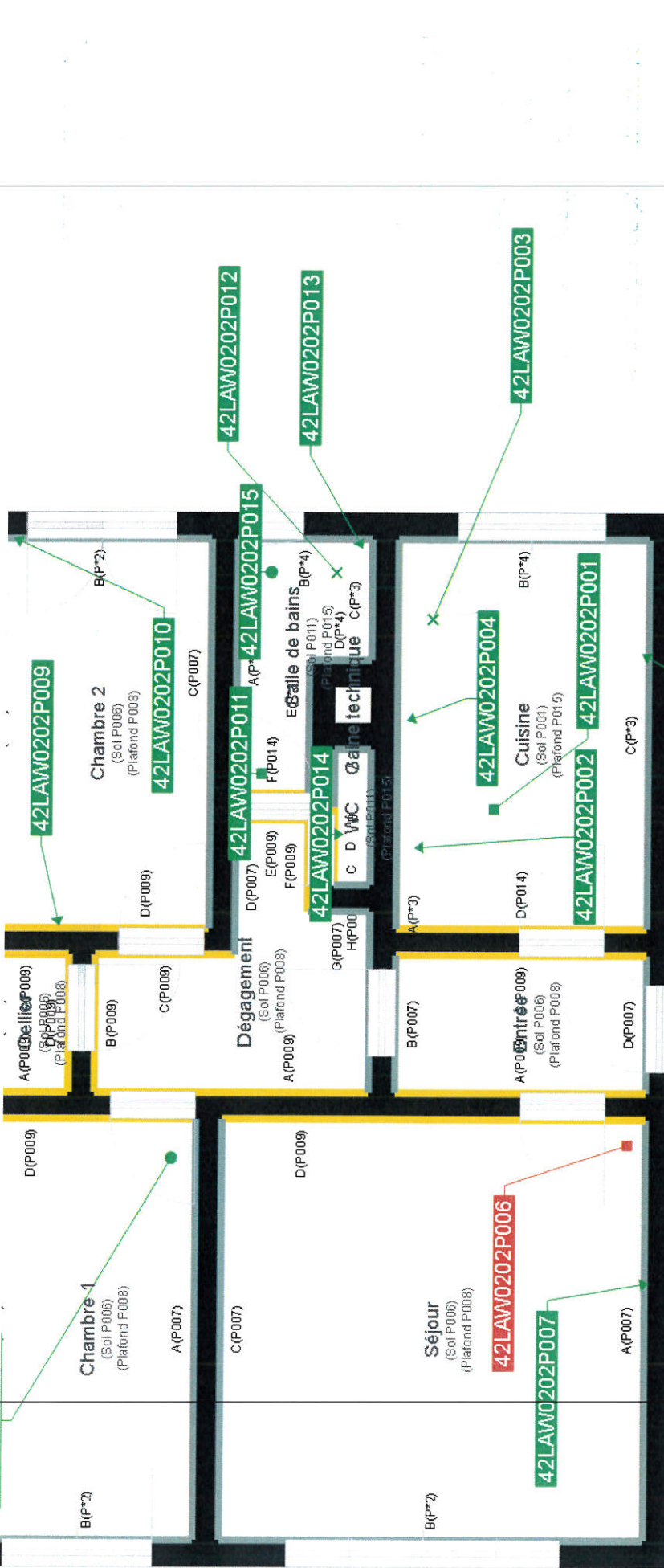
Rapport N° : 42LAW0202
Date d'édition : 09/11/2017

31/10/2017

40/41

EXPERT HABITAT & INDUSTRIE INGENIERIE - 21 route d'Albert 62450 AVESNES LES BAPAUME
Téléphone : 03.21.73.41.44 - Fax 03 21 73 94 79 - Site : www.experthabitat.com
SAS au capital de 55 000 Euros - Siret n° 479 076 838 00032

Gage de fiabilité



Murs périphériques / Plaques de plâtre

Murs Bois

Murs Brique

Murs Béton brut

Cloisons Plaques de plâtre

Murs carreaux de plâtre

Murs Béton / Enduit

Murs porteurs et/ou mur de refend / Plaques de plâtre

Murs périphériques / Doublage (plaque de plâtre + isolant)

Torchis

Murs Amiantés

- Prélèvements de sol amiantés
- Prélèvements de sol non amiantés
- Prélèvements de plafonds amiantés
- Prélèvements de plafonds non amiantés
- Prélèvements de murs amiantés
- Prélèvements de murs non amiantés
- X Autres types de prélèvements amiantés
- X Autres types de prélèvements non amiantés

